

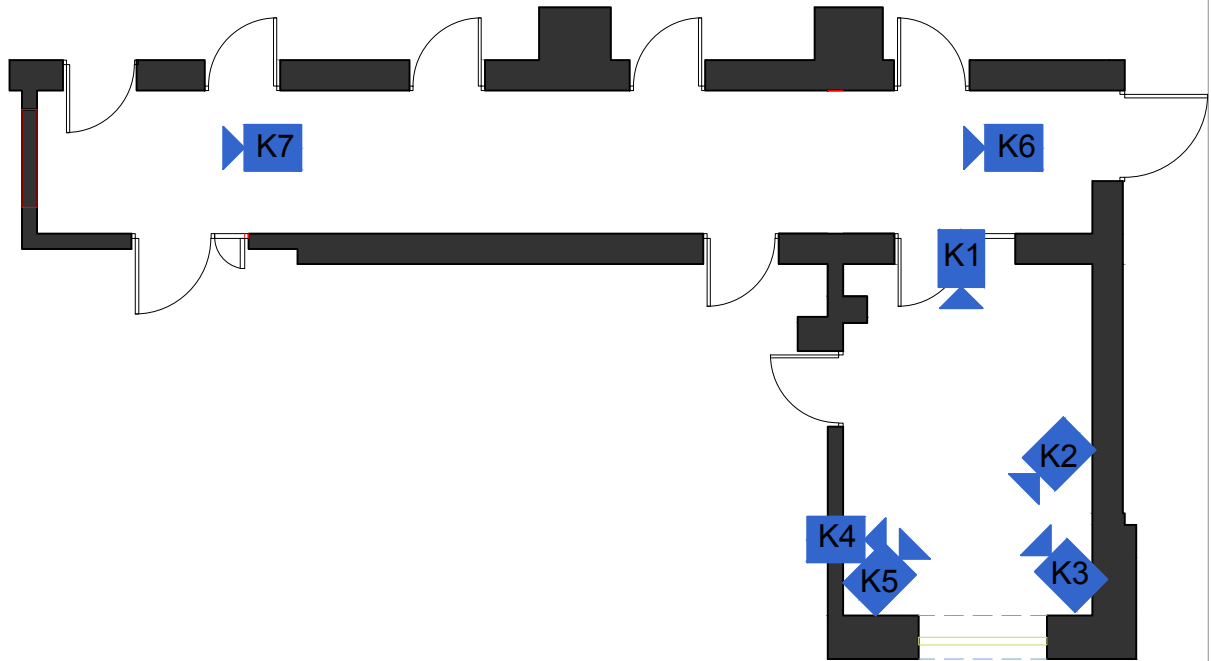
K6



K7



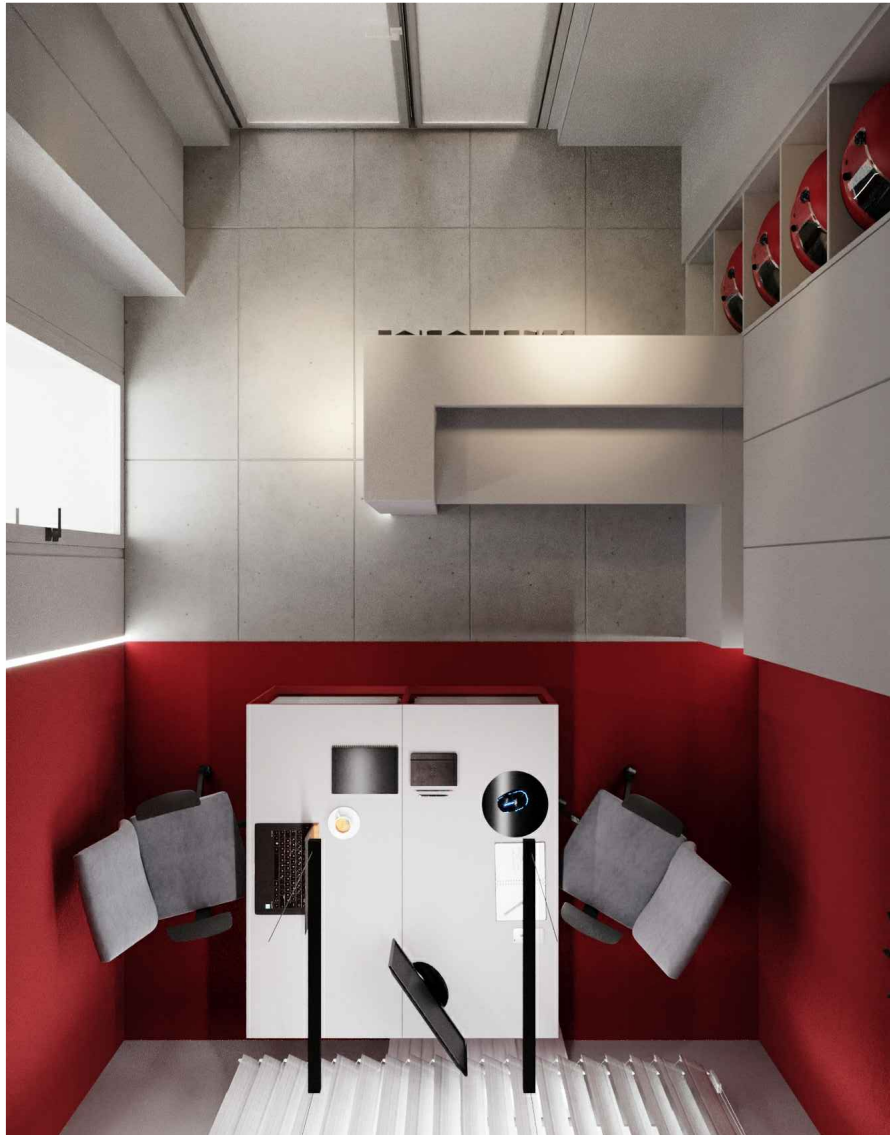
KORYTARZ



Projektant:
mgr inż. arch. Alicja Schmidt
inż. arch. Adriana Duda

Nazwa rysunku:
PIĘTRO +1 WIZUALIZACJE KORYTARZ

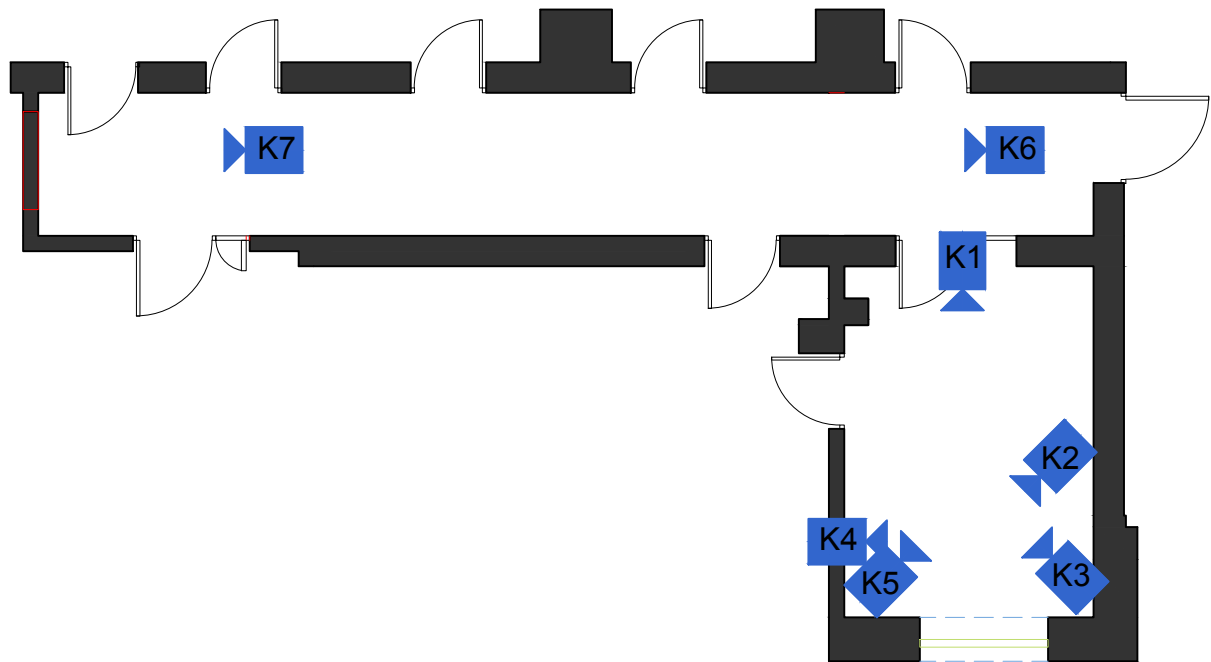
WIDOK Z GÓRY



K1



K2



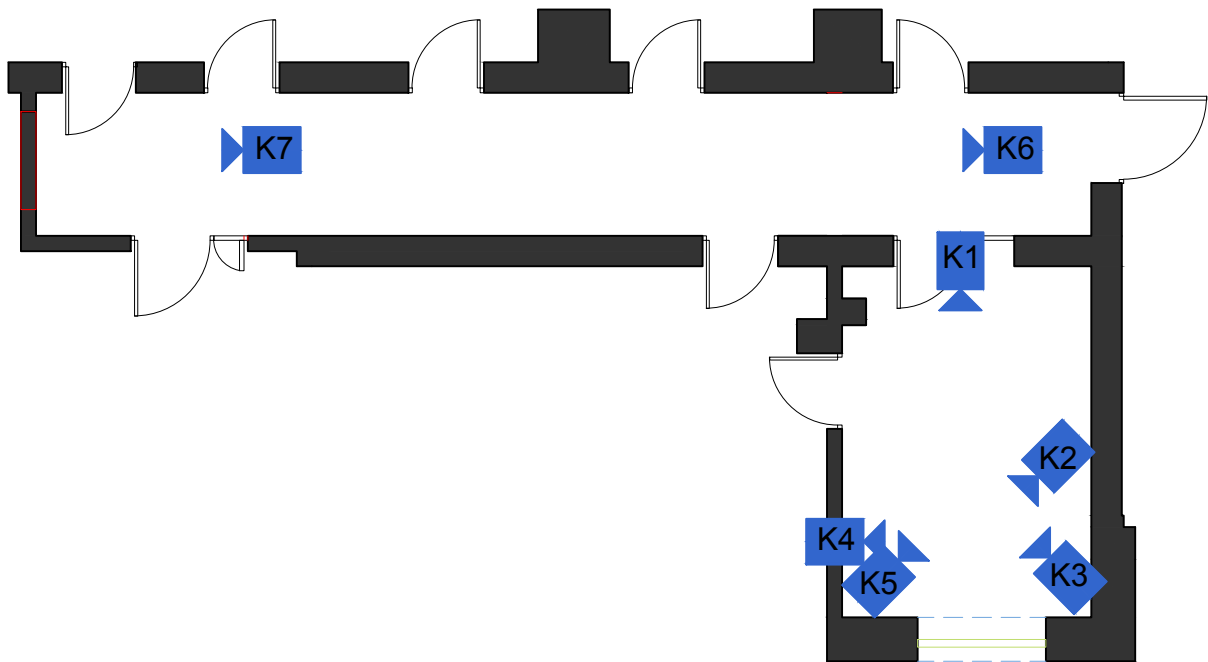
K3

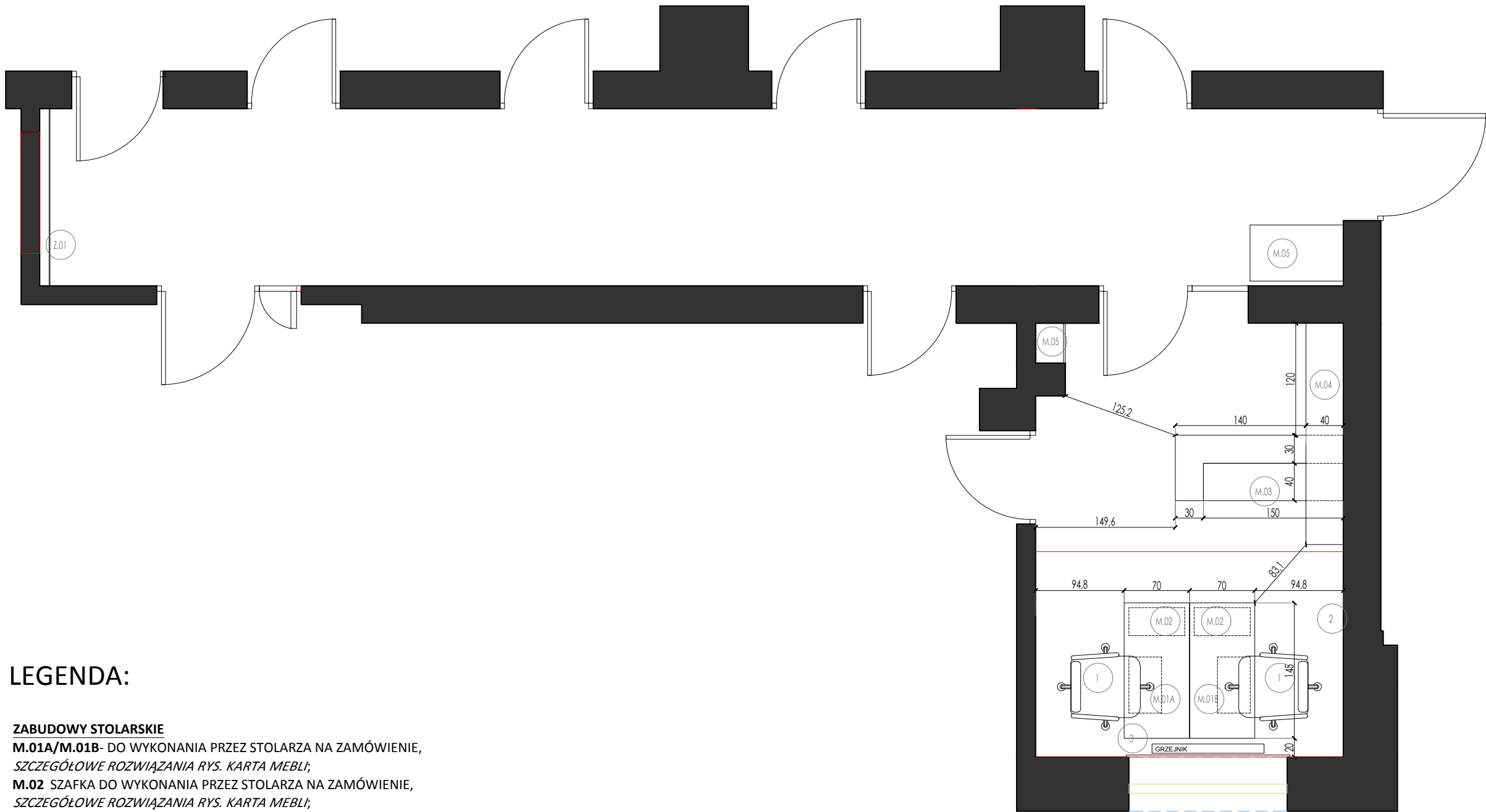


K4



K5





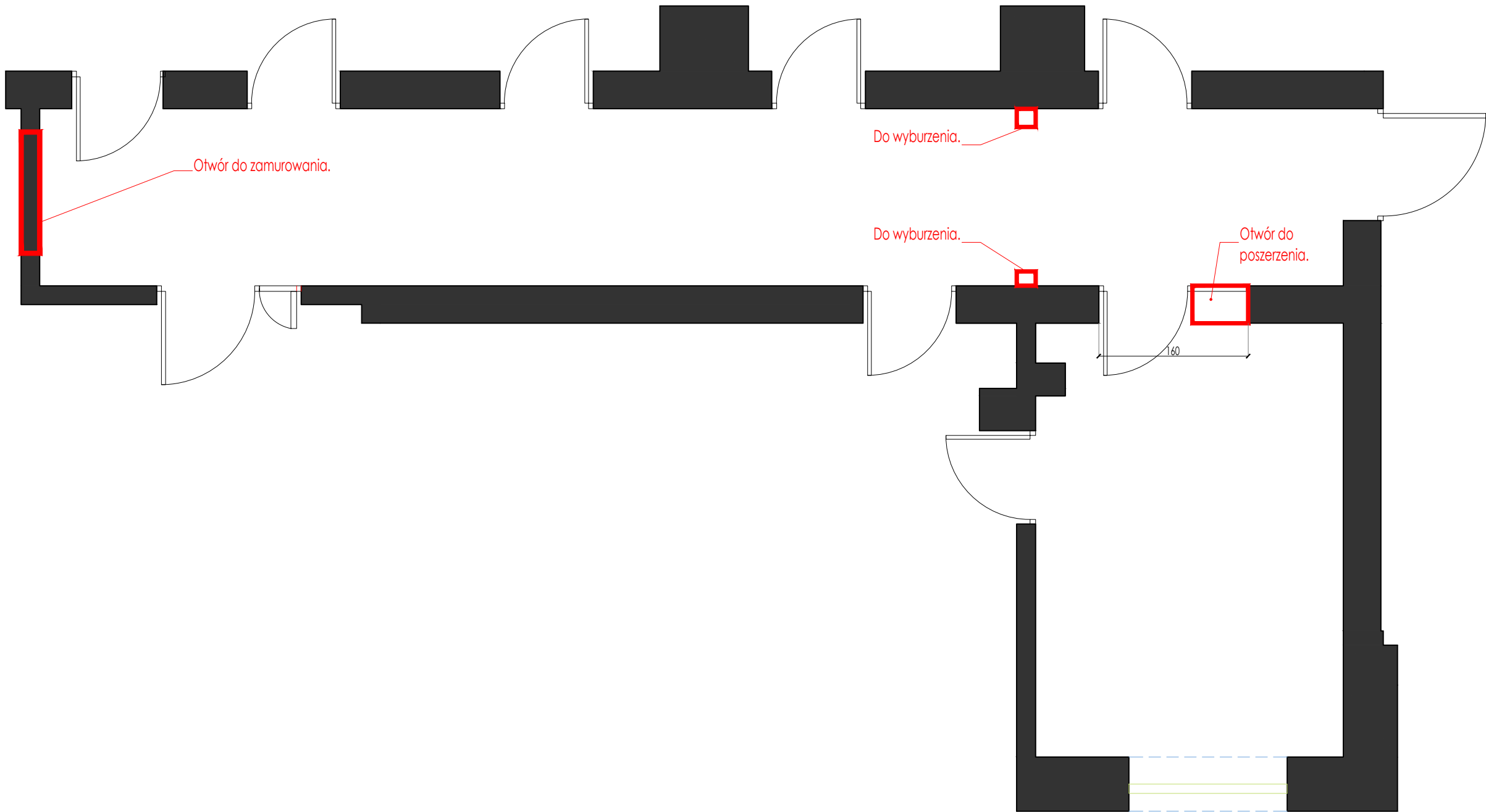
LEGENDA:

- ZABUDOWY STOLARSKIE**
M.01A/M.01B- DO WYKONANIA PRZEZ STOLARZA NA ZAMÓWIENIE,
SZCZEGÓŁOWE ROZWIĄZANIA RYS. KARTA MEBLI;
M.02 SZAFKA DO WYKONANIA PRZEZ STOLARZA NA ZAMÓWIENIE,
SZCZEGÓŁOWE ROZWIĄZANIA RYS. KARTA MEBLI;
M.03 LADA/ BIURKO- DO WYKONANIA PRZEZ STOLARZA NA ZAMÓWIENIE,
SZCZEGÓŁOWE ROZWIĄZANIA RYS. KARTA MEBLI;
M.04 REGAŁ- DO WYKONANIA PRZEZ STOLARZA NA ZAMÓWIENIE,
SZCZEGÓŁOWE ROZWIĄZANIA RYS. KARTA MEBLI;
M.05 SZAFA- DO WYKONANIA PRZEZ STOLARZA NA ZAMÓWIENIE,
SZCZEGÓŁOWE ROZWIĄZANIA RYS. KARTA MEBLI;

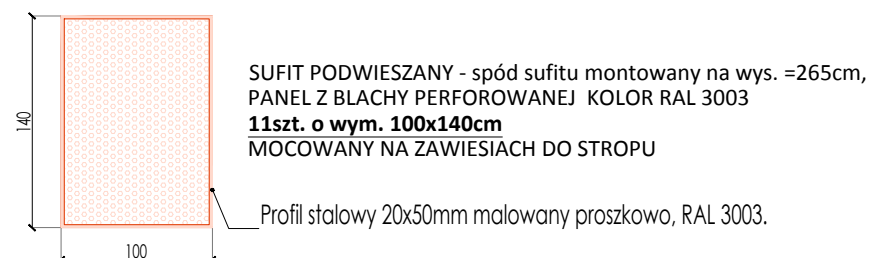
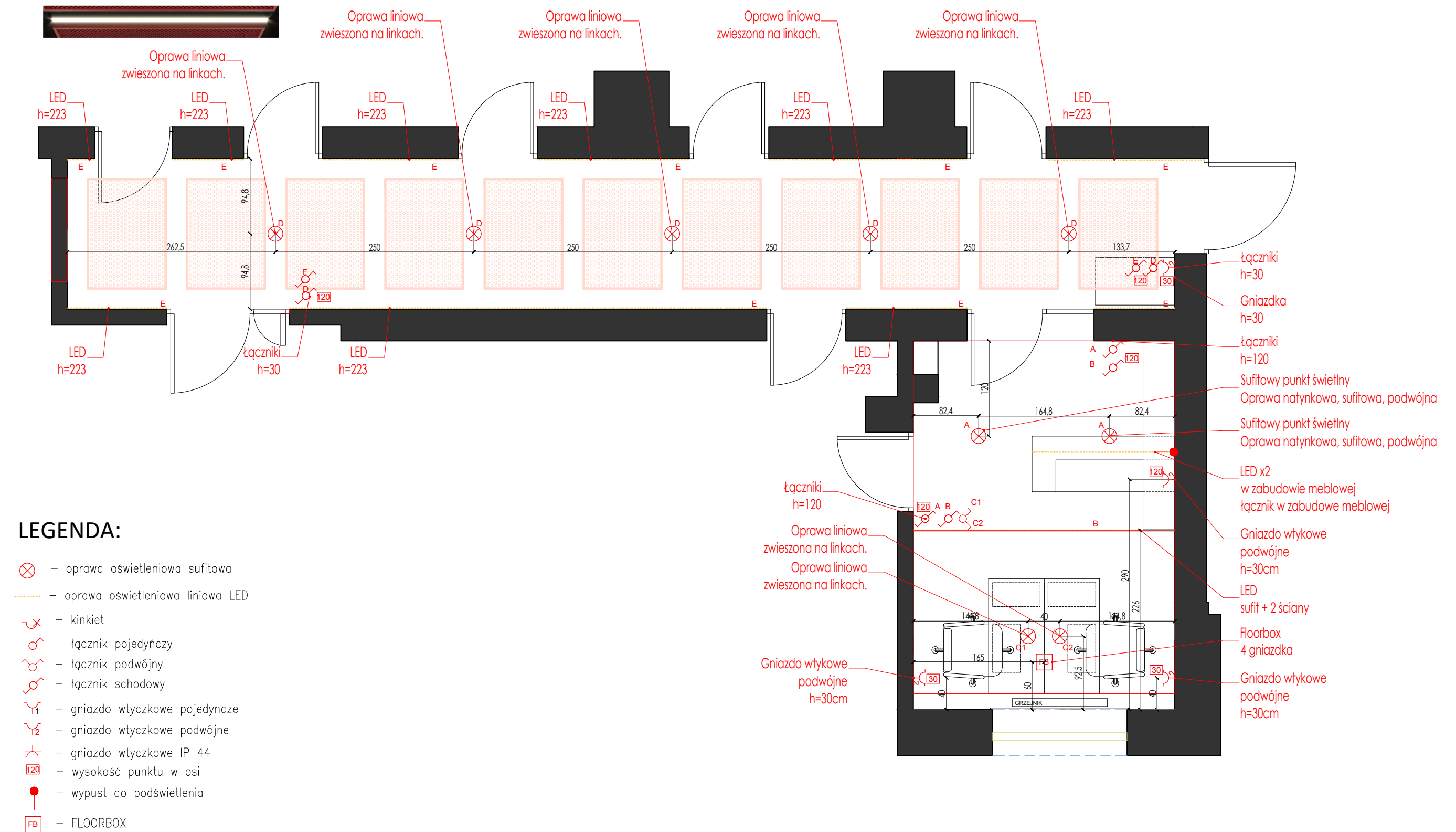
- WYPOSAŻENIE GOTOWE DO KUPIENIA**
1. FOTEL BIUROWY OBOROTOWY - 2 SZT.
2. ZEGAR
3. ŻALUZJE

- PRODUKTY NA ZAMÓWIENIE**
Z.01 - PODŚWIETLANE LOGO
Z.02 - BALUSTRADA *SZCZEGÓŁOWE ROZWIĄZANIA RYS. BALUSTRADA;*
Z.03 - POCHWYT *SZCZEGÓŁOWE ROZWIĄZANIA RYS. DETAL POCHWYTU;*

Projektant: mgr inż. arch. Alicja Schmidt inż. arch. Adriana Duda		
Nazwa rysunku:	Skala rysunku:	Nr rysunku:
PIĘTRO +1 -RZUT ARANŻACJI	1:50	A01



Projektant: mgr inż. arch. Alicja Schmidt inż. arch. Adriana Duda		
Nazwa rysunku: PIĘTRO +1 -ZMIANY BUDOWLANE	Skala rysunku: 1:50	Nr rysunku: A02

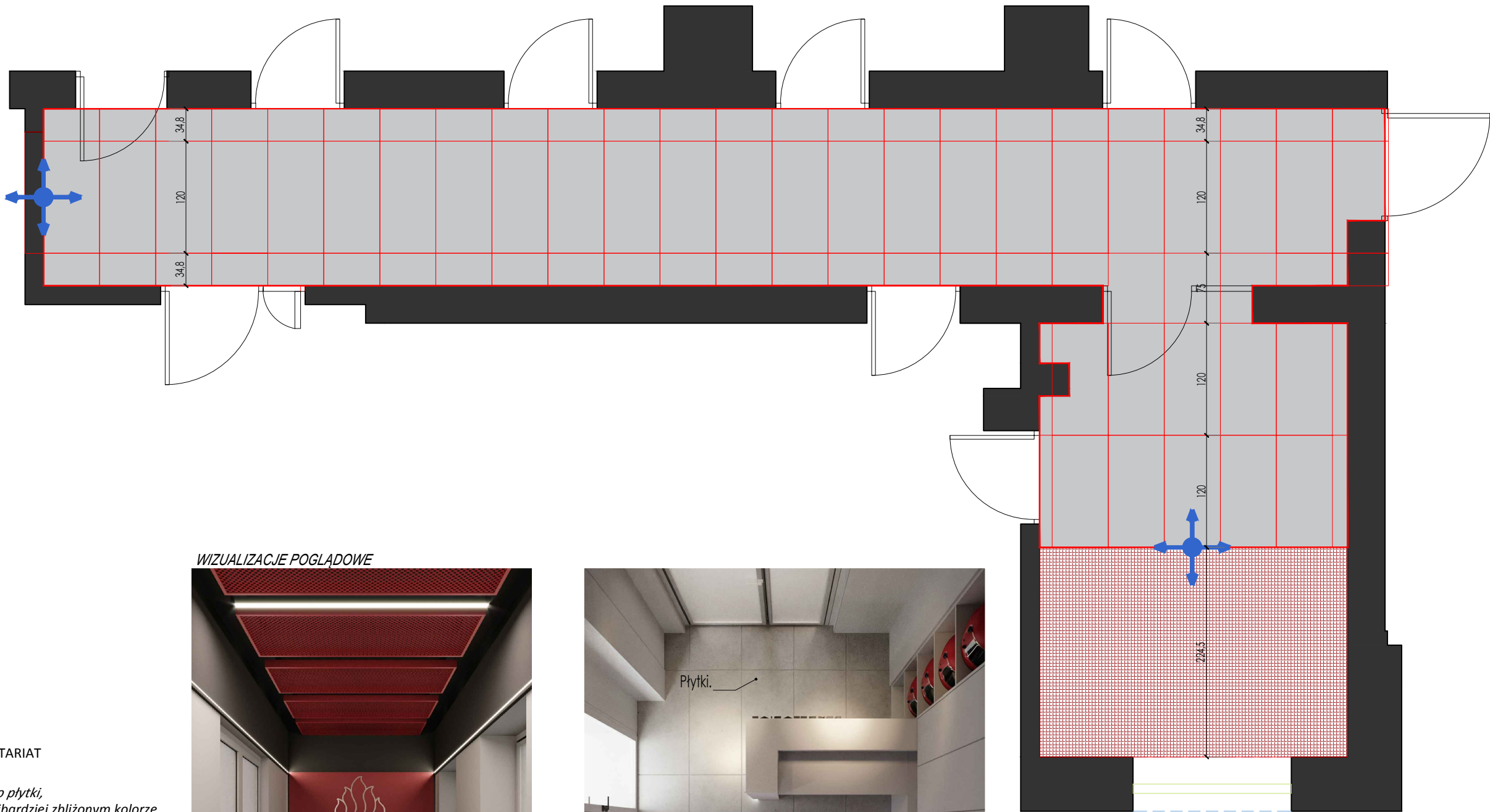


Projektant:
mgr inż. arch. Alicja Schmidt
inż. arch. Adriana Duda

Nazwa rysunku:

PIĘTRO +1-RZUT - ELEKTRYKA

Skala rysunku:	Nr rysunku:
1:50	A03



LEGENDA:

PŁYTKI 120x60cm
KORYTARZ+SEKRETARIAT
Pow. 35,39m²
*Fuga dobierana do płytki,
w możliwie jak najbardziej zbliżonym kolorze.*

WYKŁADZINA KOLOR RAL 3003:
Pow. 7,40m²

START PŁYTKI

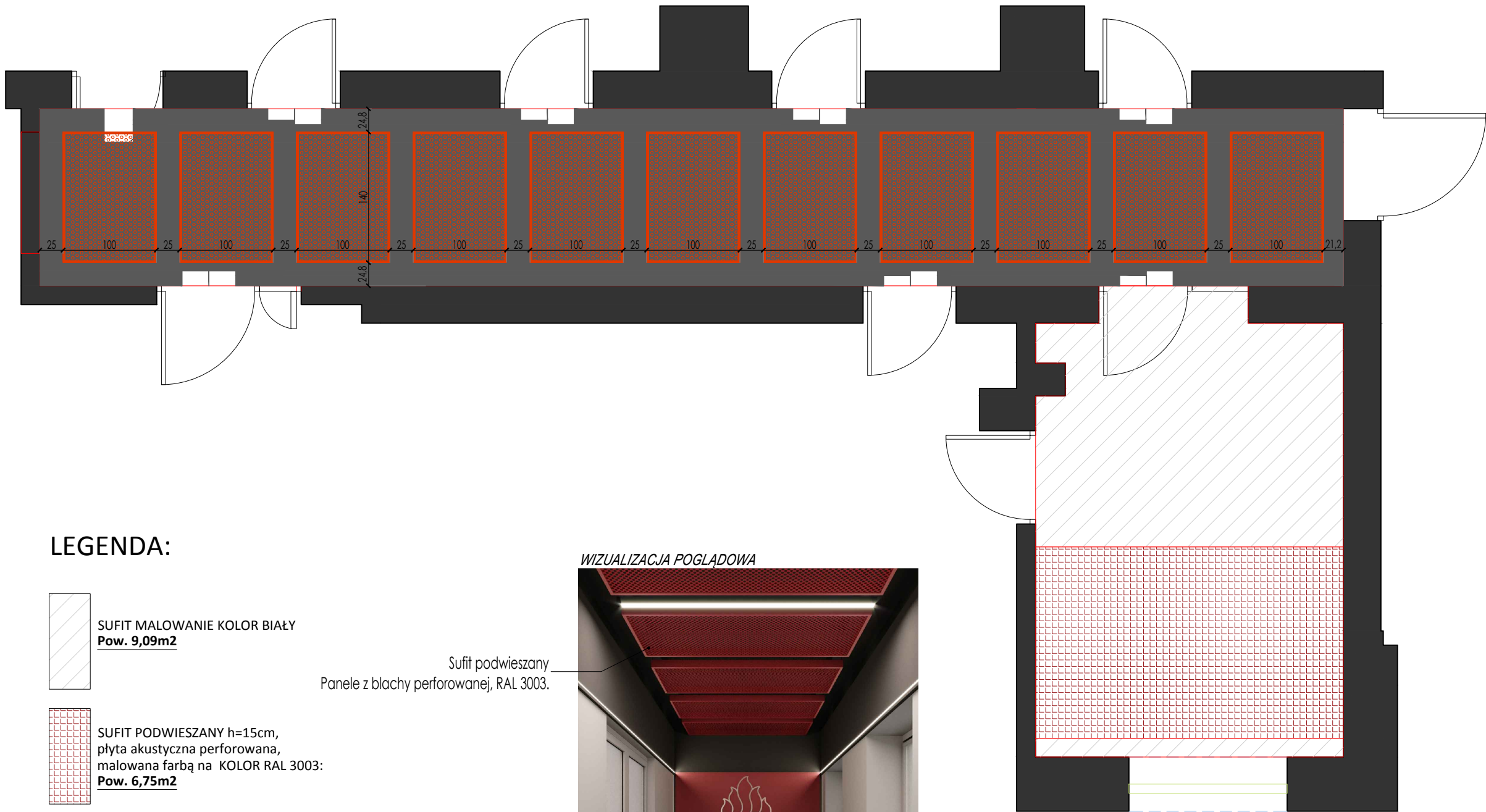
WIZUALIZACJE POGLĄDOWE



Projektant:
mgr inż. arch. Alicja Schmidt
inż. arch. Adriana Duda

Nazwa rysunku:
PIĘTRO +1-RZUT POSADZKI

Skala rysunku:
1:50
Nr rysunku:
A04



LEGENDA:

SUFIT MALOWANIE KOLOR BIAŁY
Pow. 9,09m2

SUFIT PODWIESZANY h=15cm,
płyta akustyczna perforowana,
malowana farbą na KOLOR RAL 3003:
Pow. 6,75m2

SUFIT MALOWANIE KOLOR ANTRACYT
Pow. 26,46m2

SUFIT PODWIESZANY - spód sufitu montowany na wys. =265cm,
PANEL Z BLACHY PERFOROWANEJ KOLOR RAL 3003
11szt. o wym. 100x140cm
MOCOWANY NA ZAWIESIACH DO STROPU
Profil stalowy 20x50mm malowany proszkowo, RAL 3003.

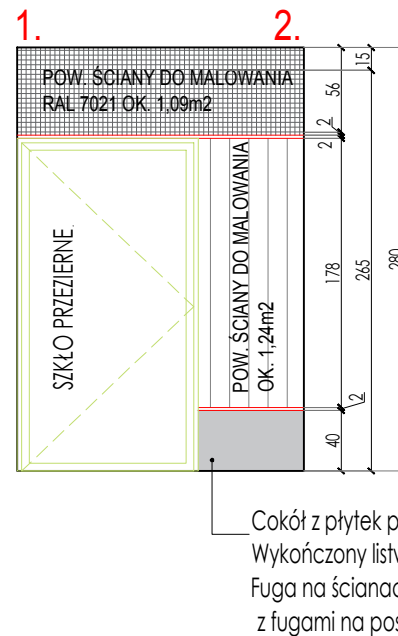
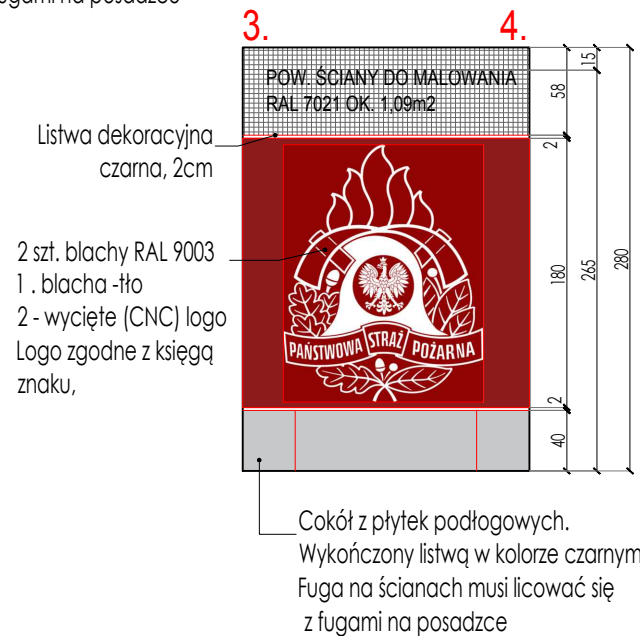
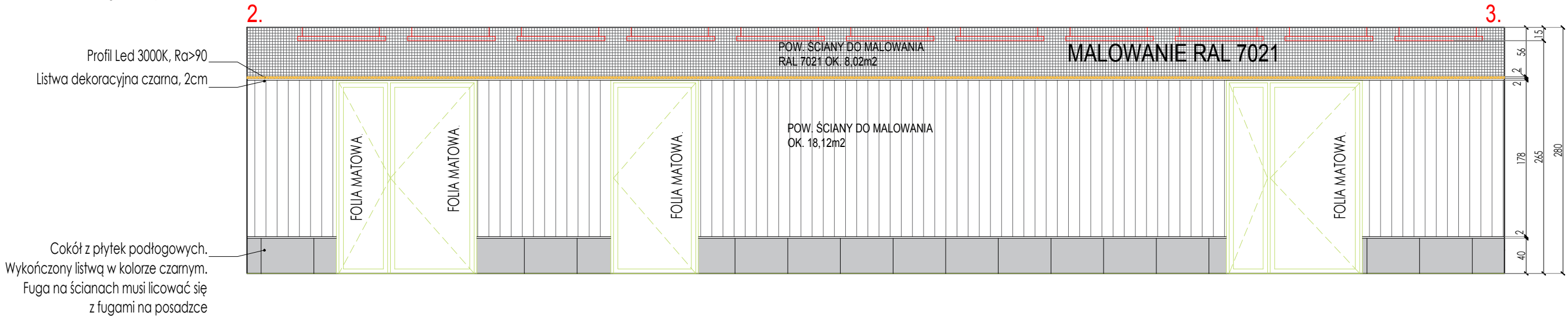
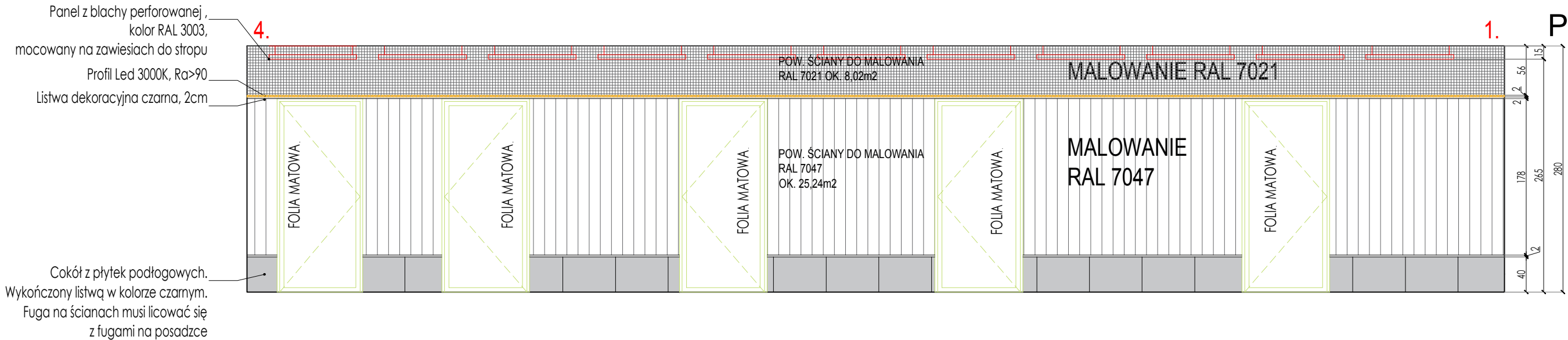
WIZUALIZACJA POGLĄDOWA



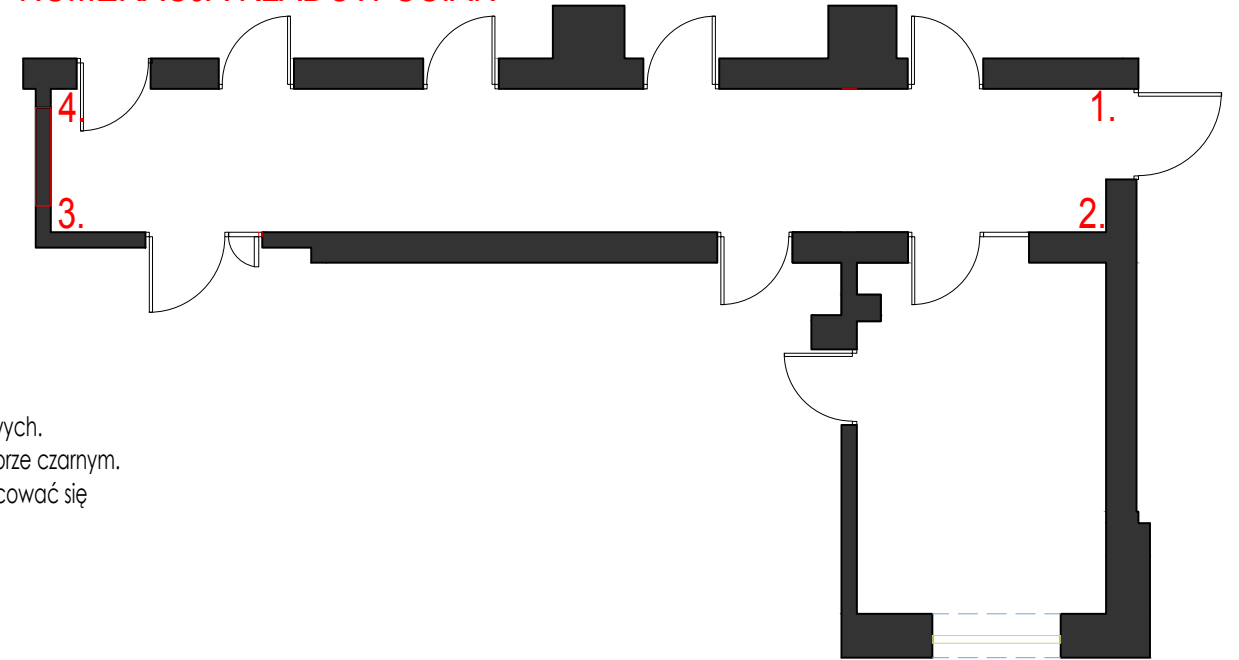
Projektant:
mgr inż. arch. Alicja Schmidt
inż. arch. Adriana Duda

Nazwa rysunku:
PIĘTRO +1-RZUT SUFITÓW

Skala rysunku:
1:50
Nr rysunku:
A05



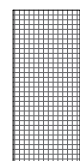
NUMERACJA KŁADÓW ŚCIAN



LEGENDA:



ŚCIANY MAŁOWANIE KOLOR RAL 7047
Pow. ŚCIAN KORYTARZA 34,77m²



ŚCIANY MAŁOWANIE KOLOR RAL 7021
Pow. ŚCIAN KORYTARZA 18,22m²



PŁYTKI 120x60cm
COKOŁY
Pow. 8,86m²

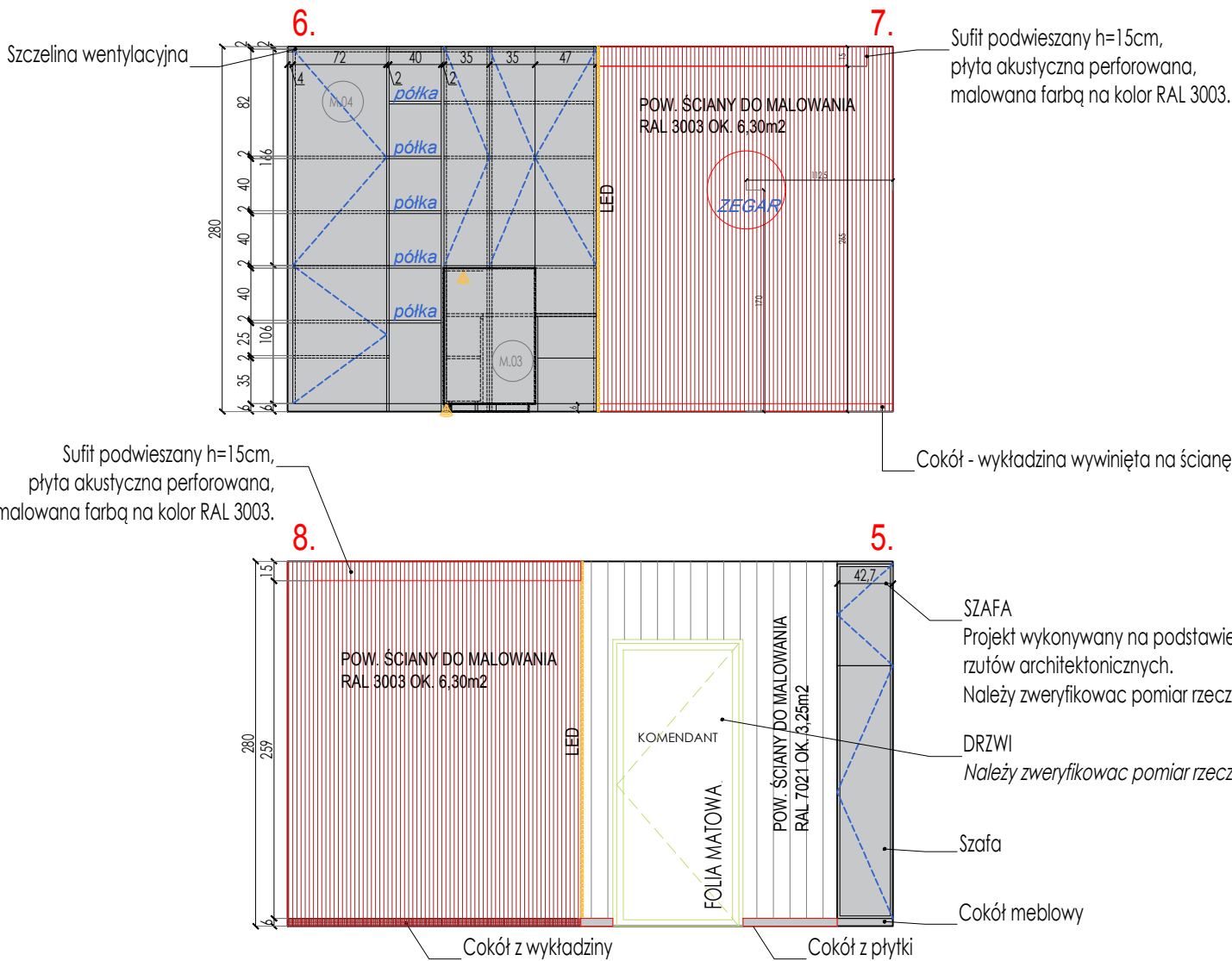
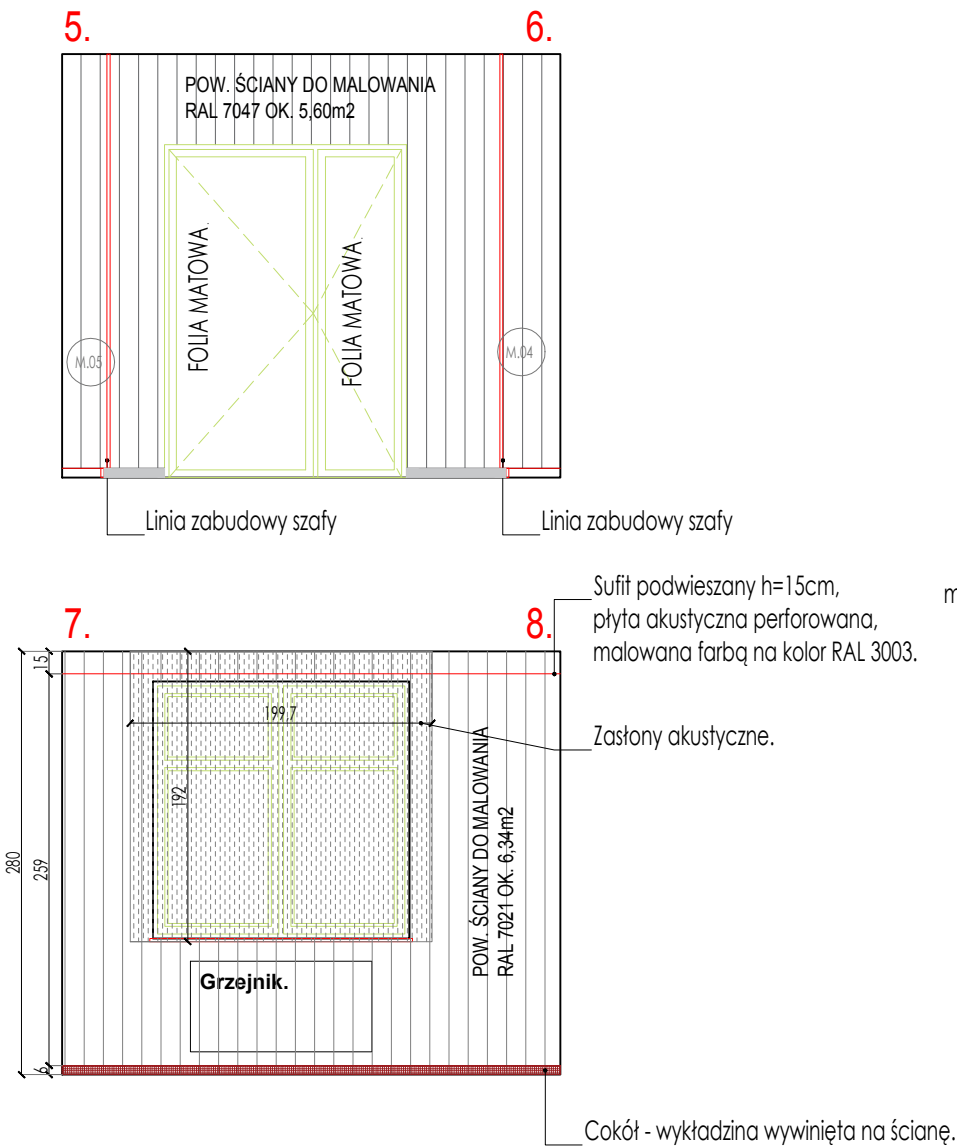
WYTYCZNE DO DRZWI:

SZEROKOŚCI PRZEJŚCIA ZGODNE Z RZUTEM ARCHITEKTURY,
KLASA DRZWI PPOŻ. ZGODNIE Z PROJEKTEM ARCHITEKTURY,
DRZWI ALUMINIOWE,
PROFILE KOLOR RAL 7047,
SZKŁO FOLIA MAT.
SAMOZAMYKACZE NAWIERZCHNIOWE,
KLAMKI: STAL NIERDZEWNA, SZCZOTKOWANA

Projektant:
mgr inż. arch. Alicja Schmidt
inż. arch. Adriana Duda

Nazwa rysunku:
PIĘTRO +1- KŁADY ŚCIAN- KORYTARZ

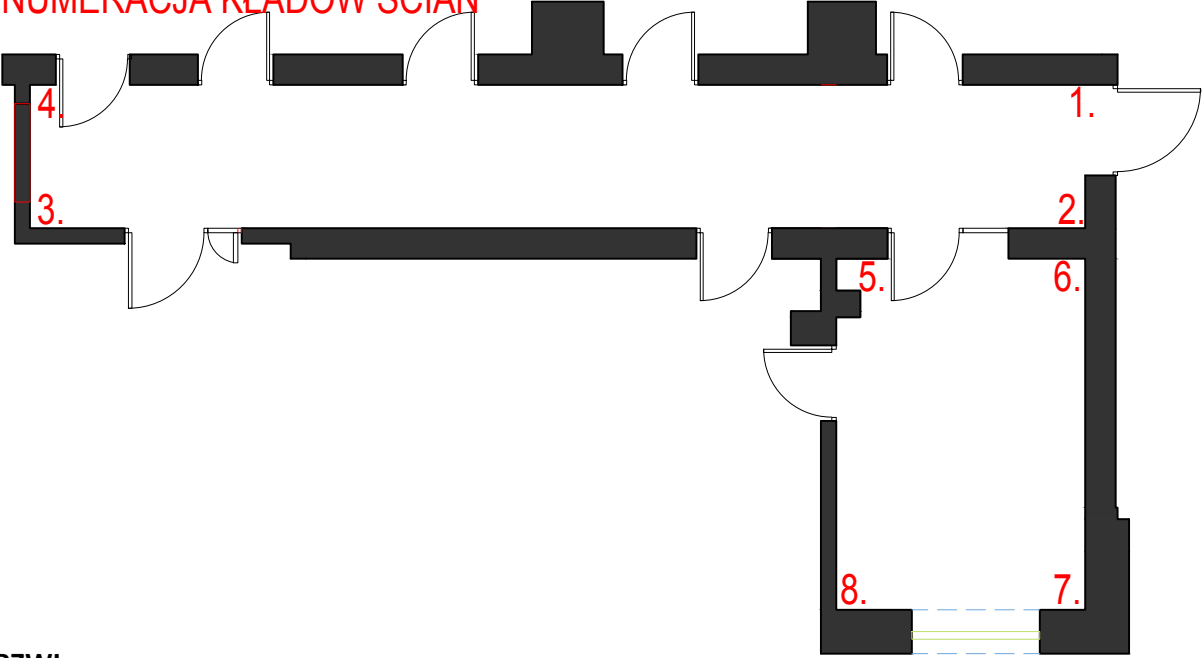
Skala rysunku: **1:50**
Nr rysunku: **A06**



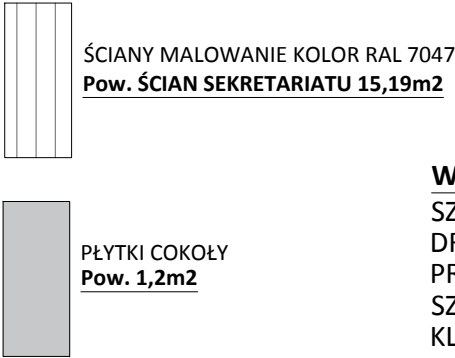
WIZUALIZACJA POGLĄDOWA



NUMERACJA KŁADÓW ŚCIAN



LEGENDA:



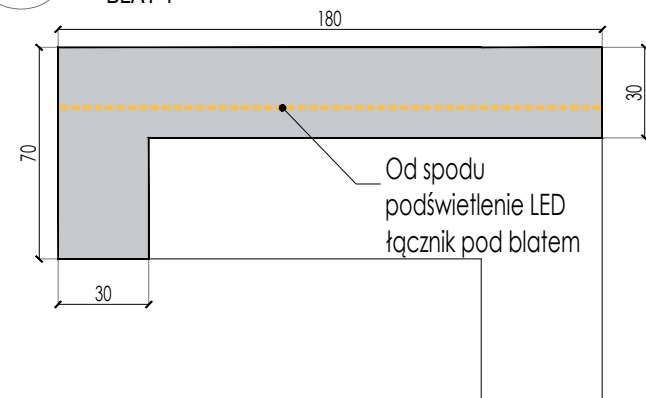
WYTYCZNE DO DRZWI:
SZEROKOŚCI PRZEJŚCIA ZGODNE Z RZUTEM ARCHITEKTURY,
DRZWI ALUMINIOWE,
PROFILE KOLOR RAL 7047,
SZKŁO FOLIA MAT.
KLAMKI: STAL NIERDZEWNA, SZCZOTKOWANA

Projektant: mgr inż. arch. Alicja Schmidt inż. arch. Adriana Duda	Skala rysunku: 1:50	Nr rysunku: A07
Nazwa rysunku: PIĘTRO +1- KŁADY ŚCIAN- SEKRETARIAT		

M.03

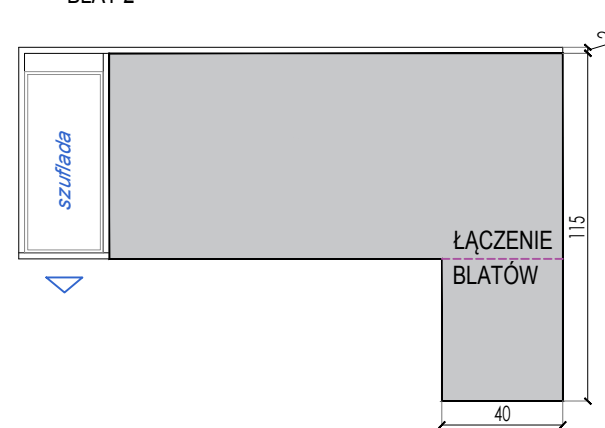
WIDOK Z GÓRY

BLAT 1



WIDOK Z GÓRY

BLAT 2

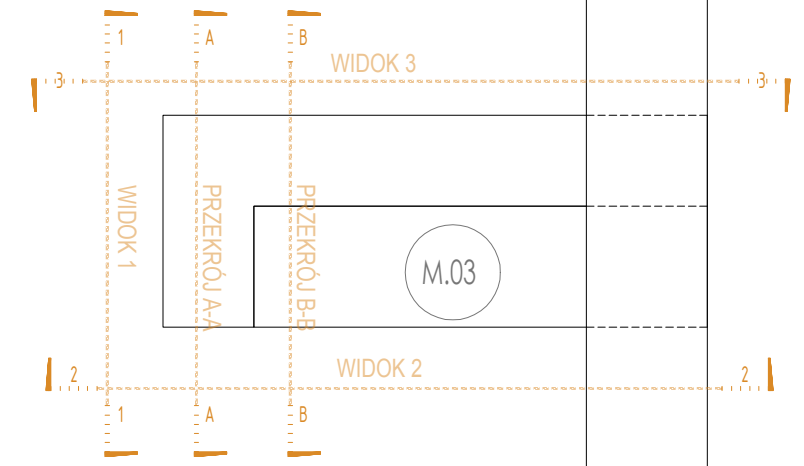


WIDOK Z GÓRY

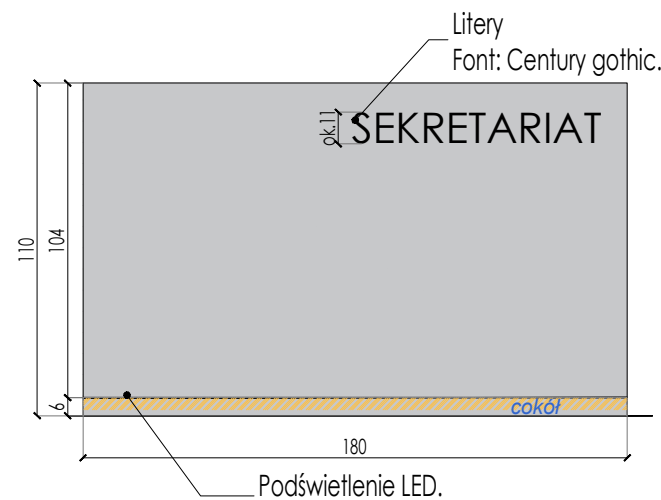
BLAT 2

PIĘTRO +1

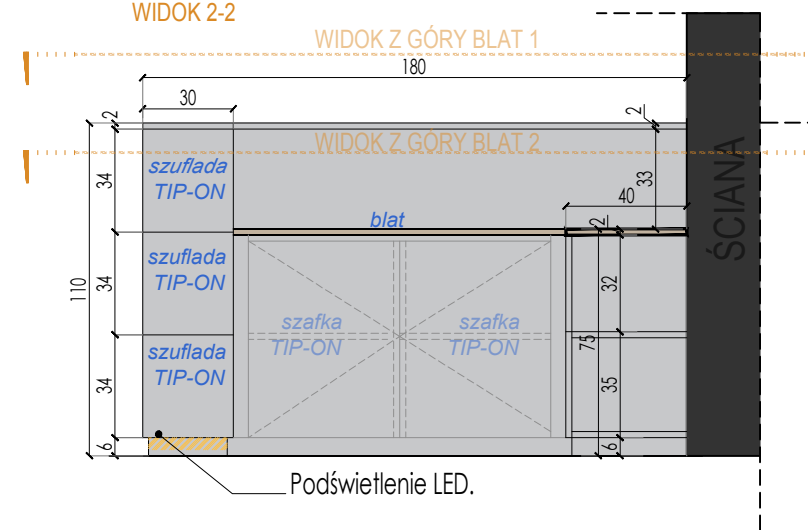
M.04



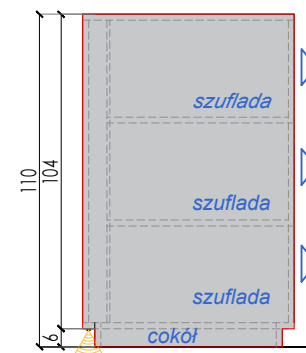
WIDOK 3-3



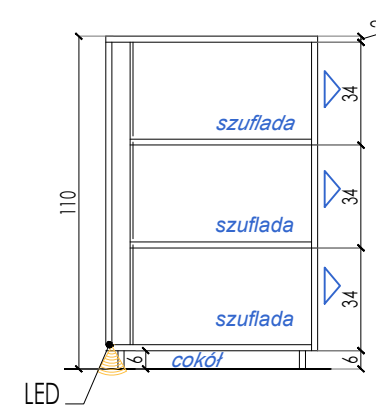
WIDOK 2-2



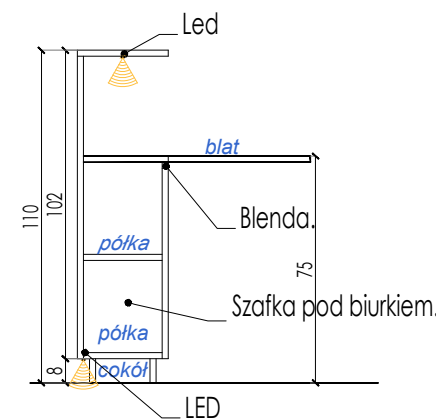
WIDOK 1-1



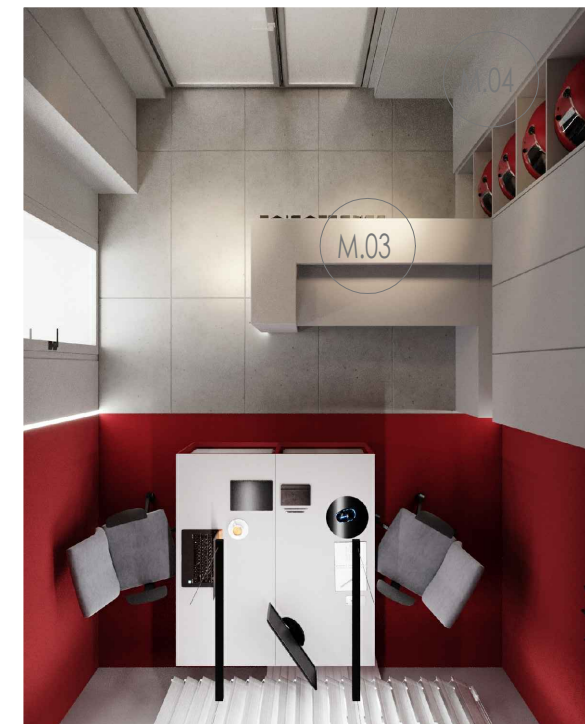
PRZEKRÓJ A-A



PRZEKRÓJ B-B



WIZUALIZACJE POGLĄDOWE



WYKOŃCZENIE MATERIAŁOWE:

PŁYTY MEBLOWE LAKIEROWANE

ZABUDOWA : KOLOR: RAL 7047

LUB LAMINOWANE - KOLOR JEDNOLITY NAJBARDZIEJ ZBLIŻONY DO RAL 7047

BLAT: KOLOR: RAL7047

LUB LAMINOWANE - KOLOR JEDNOLITY NAJBARDZIEJ ZBLIŻONY DO RAL 7047

Zgodnie z Warunkami Technicznymi § 258 i § 259 należy zastosować wykończenie materiałowe, które spełniać będą:

-Euroklasę min. C (trudno zapalne) lub wyższą dla charakterystyki zachowania się wyrobu w warunkach pożaru

-Euroklasę min. s2 (średnia ilość i gęstość dymu) lub wyższą dla Określenia ilości i szybkości wytwarzania dymu

-Euroklasę d0 (brak płonących kropli) dla określenia wytwarzania płonących kropli i cząstek.

Projektant:

mgr inż. arch. Alicja Schmidt

inż. arch. Adriana Duda

Nazwa rysunku:

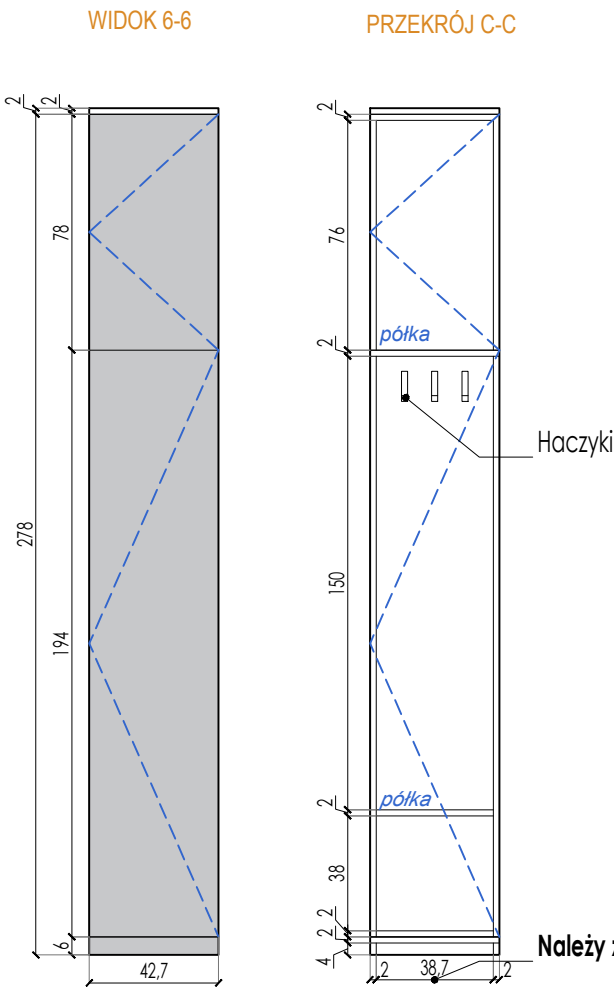
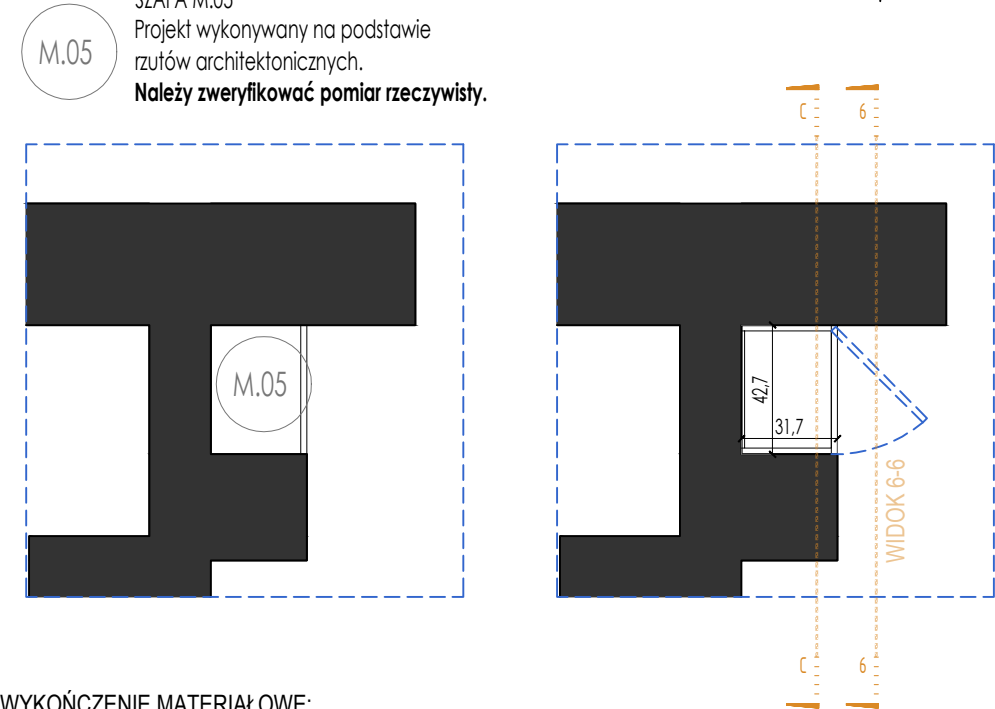
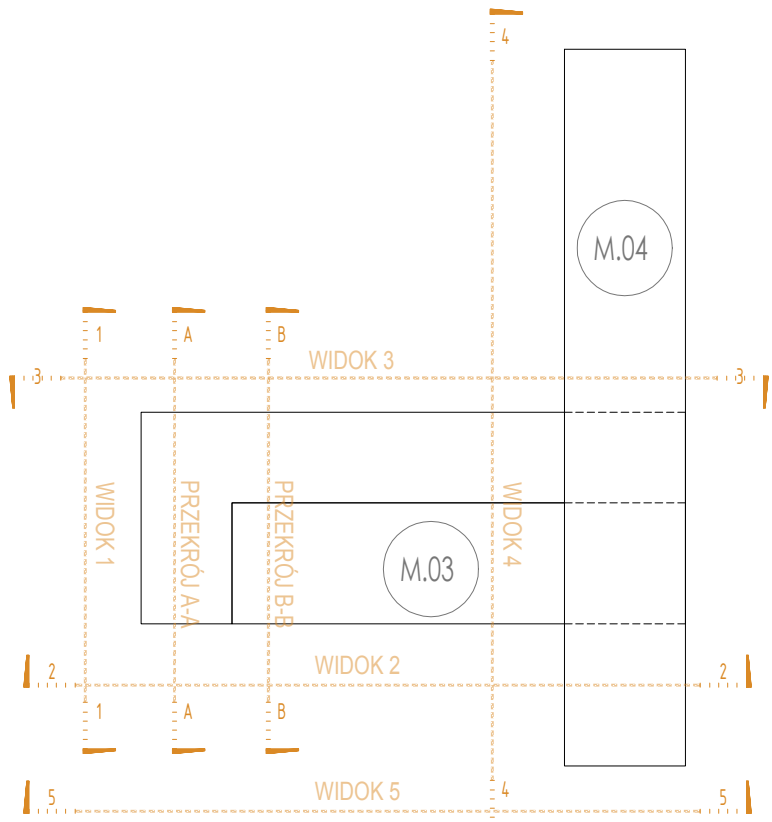
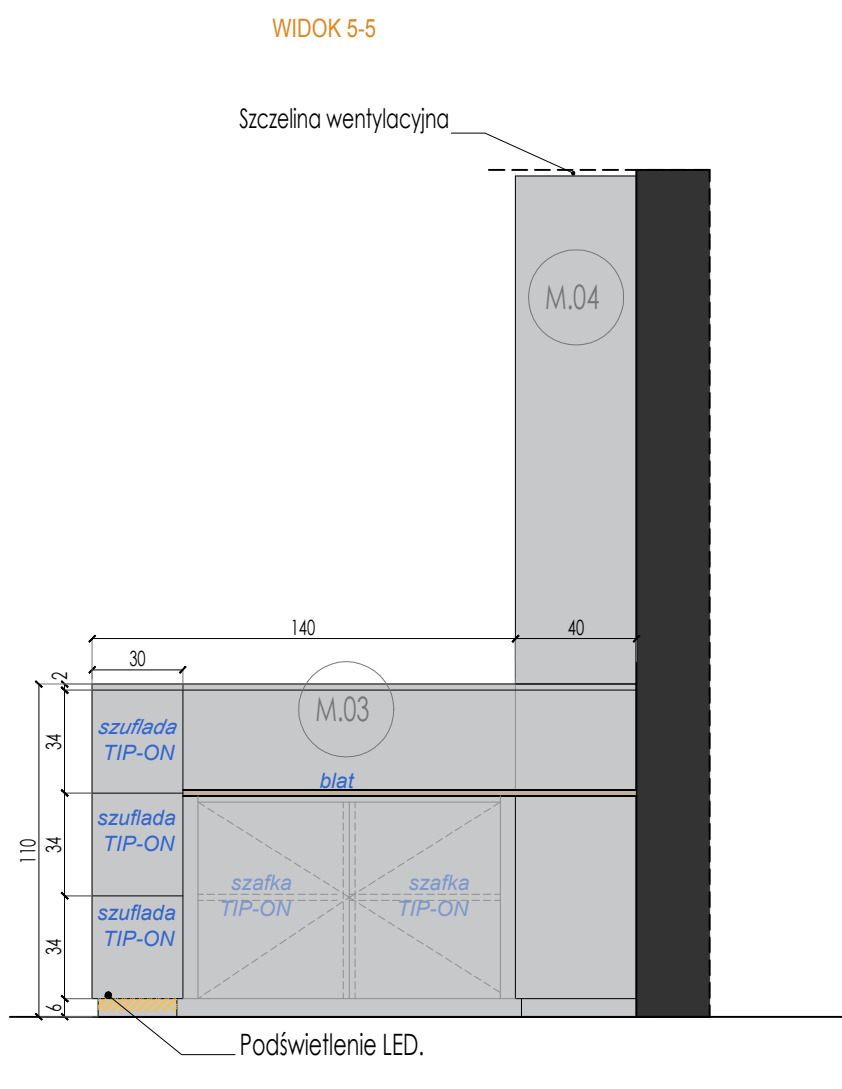
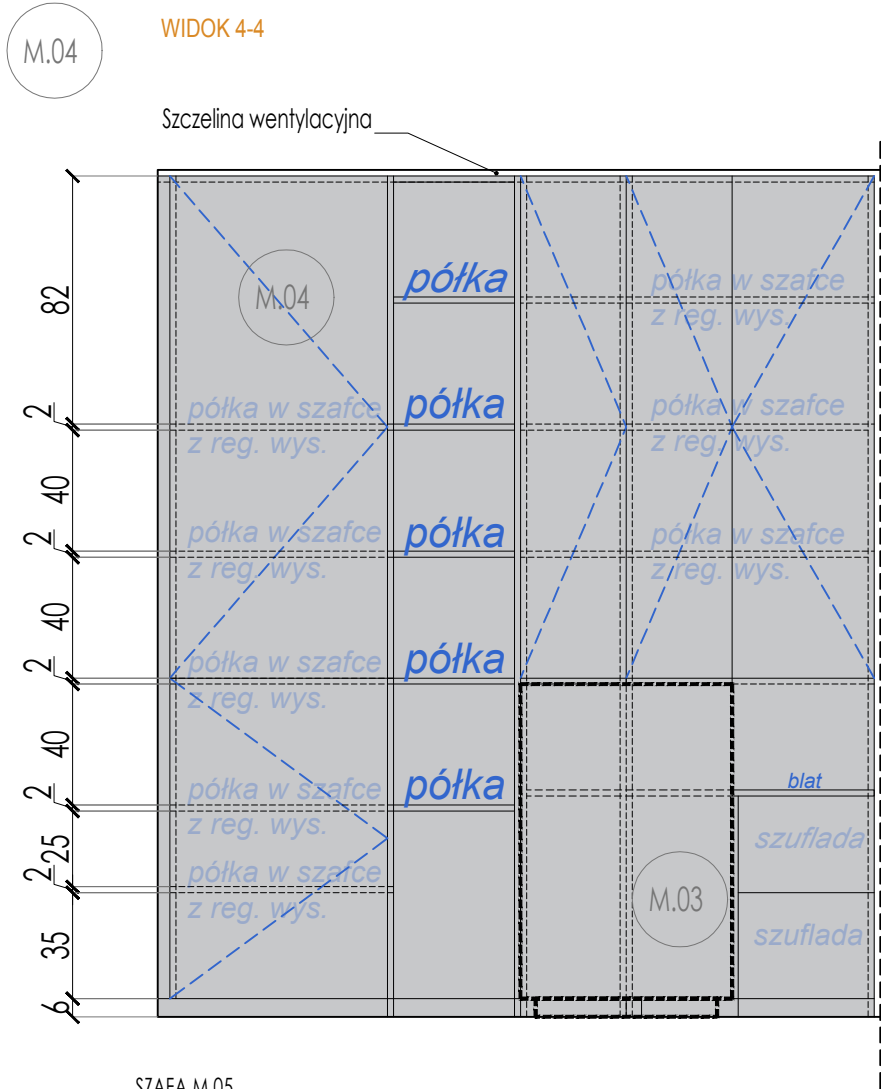
KARTA MEBLI - M.03

Skala rysunku:

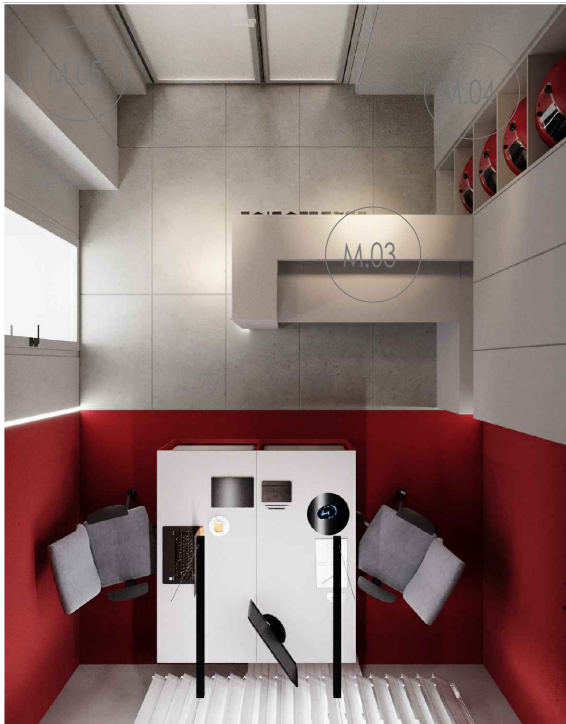
1:25

Nr rysunku:

A08



WIZUALIZACJE POGLĄDOWE



WYKOŃCZENIE MATERIAŁOWE:
PŁYTY MEBLOWE LAKIEROWANE

ZABUDOWA : KOLOR: RAL 7047

LUB LAMINOWANE - KOLOR JEDNOLITY NAJBARDZIEJ ZBLIŻONY DO RAL 7047

BLAT: KOLOR: RAL7047

LUB LAMINOWANE - KOLOR JEDNOLITY NAJBARDZIEJ ZBLIŻONY DO RAL 7047

Zgodnie z Warunkami Technicznymi § 258 i § 259 należy zastosować wykończenie materiałowe, które spełniać będą:

- Euroklasę min. C (trudno zapalne) lub wyższą dla charakterystyki zachowania się wyrobu w warunkach pożaru
- Euroklasę min. s2 (średnia ilość i gęstość dymu) lub wyższą dla określenia ilości i szybkości wytwarzania dymu
- Euroklasę d0 (brak płonących kropli) dla określenia wytwarzania płonących kropli i cząstek.

Należy zweryfikować pomiar rzeczywisty.

Projektant:
mgr inż. arch. Alicja Schmidt
inż. arch. Adriana Duda

Nazwa rysunku:
KARTA MEBLI-M.04, M.05

Skala rysunku: 1:25
Nr rysunku: A09

BIURKO 1 OZN. M.01A

M.01A

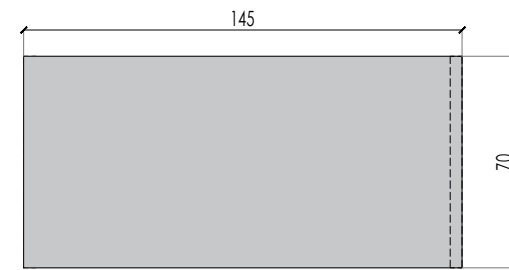
WIDOK Z GÓRY



BIURKO 2 OZN. M.01B

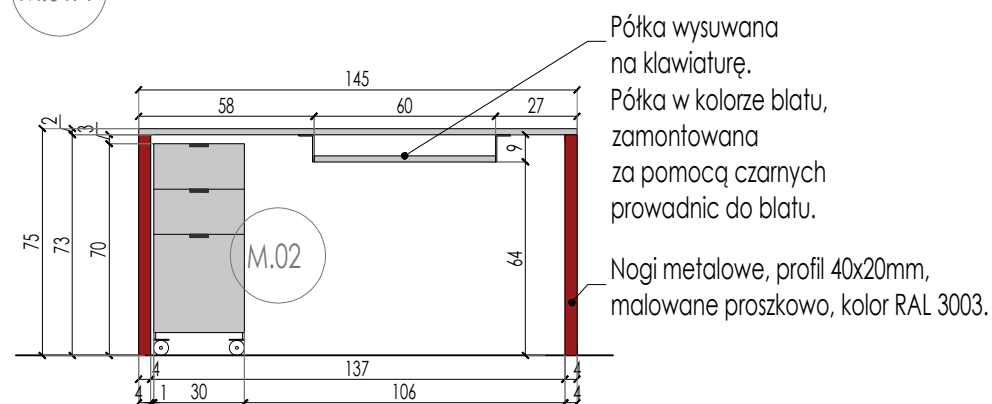
M.01A

WIDOK Z GÓRY



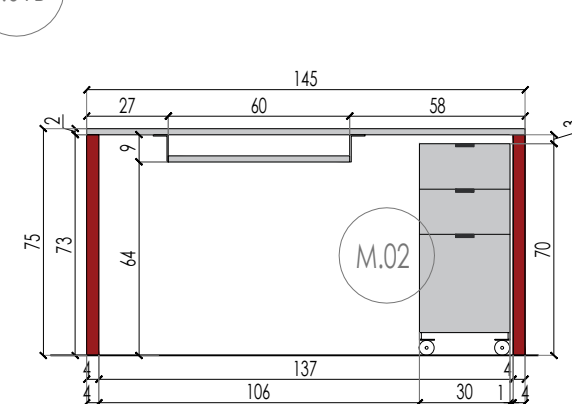
M.01A

WIDOK 1-1



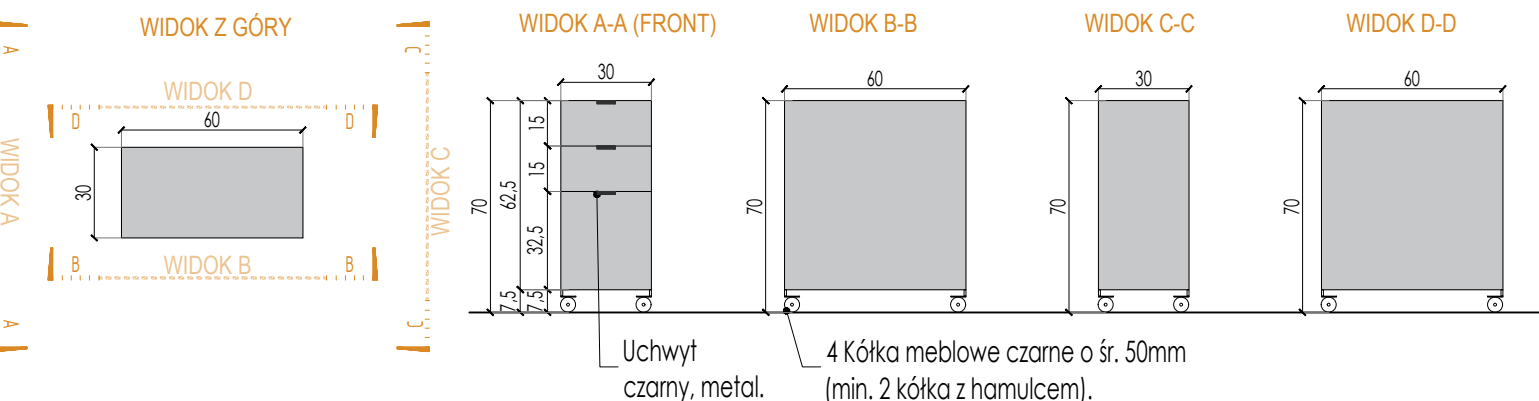
M.01B

WIDOK 2-2



M.02

SZAFKA NA KÓŁKACH - POD BIURKIEM - 2SZT.



WYKOŃCZENIE MATERIAŁOWE:
PŁYTY MEBLOWE LAKIEROWANE

ZABUDOWA : KOLOR: RAL 7047

LUB LAMINOWANE - KOLOR JEDNOLITY NAJBARDZIEJ ZBLIŻONY DO RAL 7047

BLAT: KOLOR: RAL7047

LUB LAMINOWANE - KOLOR JEDNOLITY NAJBARDZIEJ ZBLIŻONY DO RAL 7047

WYKOŃCZENIE MATERIAŁOWE:

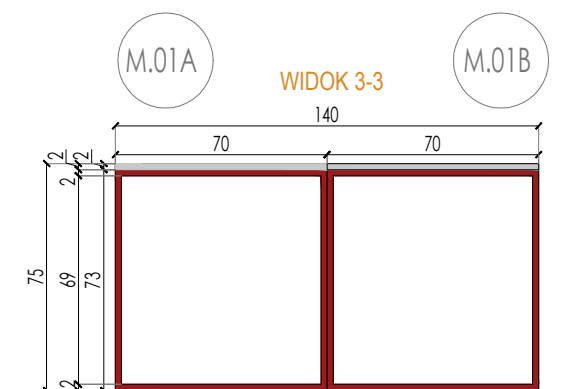
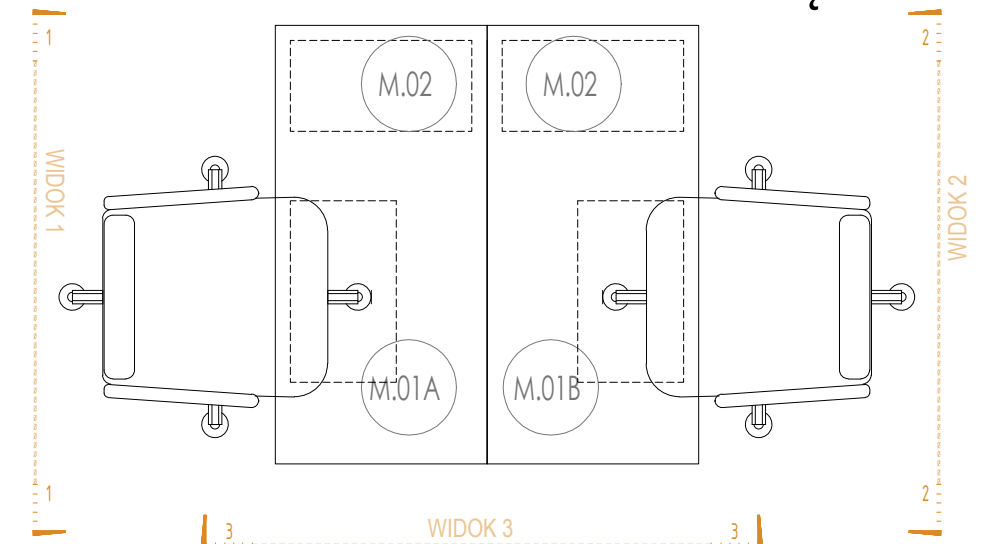
NOGI METALOWE PROFIL40x20mm, MALOWANE PROSZKOWO

KOLOR: RAL 3003

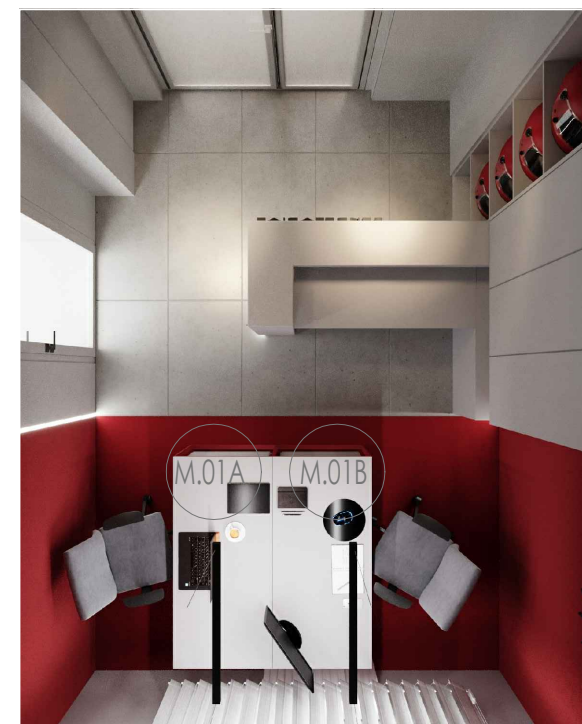
Zgodnie z Warunkami Technicznymi § 258 i § 259 należy zastosować wykończenie materiałowe, które spełniać będą:

- Euroklasę min. C (trudno zapalne) lub wyższą dla chcarakterystyki zachowania się wyrobu w warunkach pożaru
- Euroklasę min. s2 (średnia ilość i gęstość dymu) lub wyższą dla Określenia ilości i szybkości wytwarzania dymu
- Euroklasę d0 (brak płonących kropli) dla określenia wytwarzania płonących kropli i cząstek.

PIĘTRO +1



WIZUALIZACJE POGLĄDOWE



Projektant:

mgr inż. arch. Alicja Schmidt

inż. arch. Adriana Duda

Nazwa rysunku:

KARTA MEBLI- M.01A, M.01B, M.02

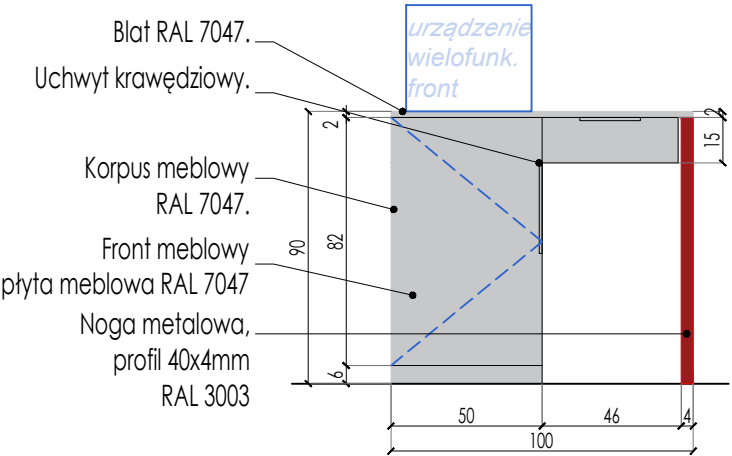
Skala rysunku:

1:25

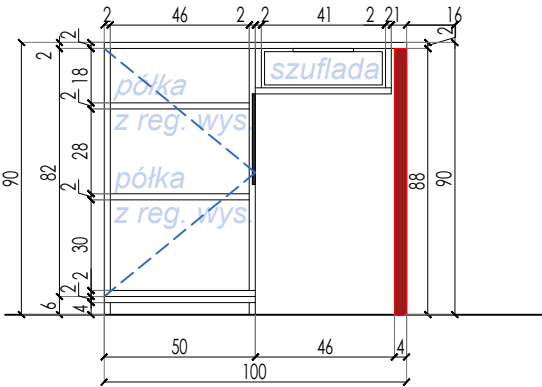
Nr rysunku:

A10

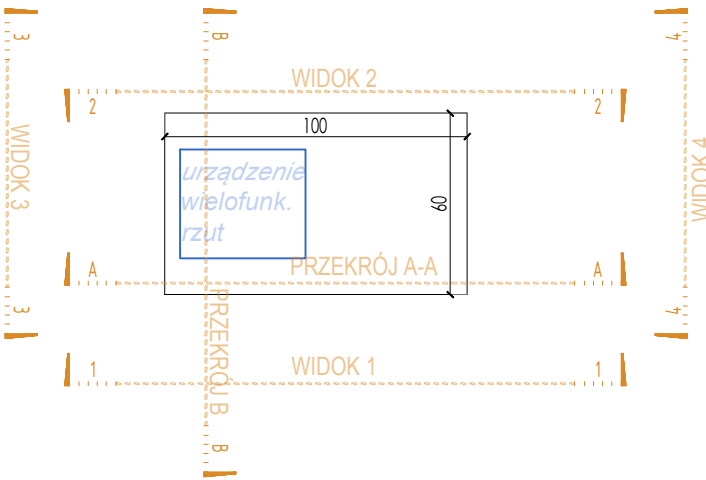
WIDOK 1-1



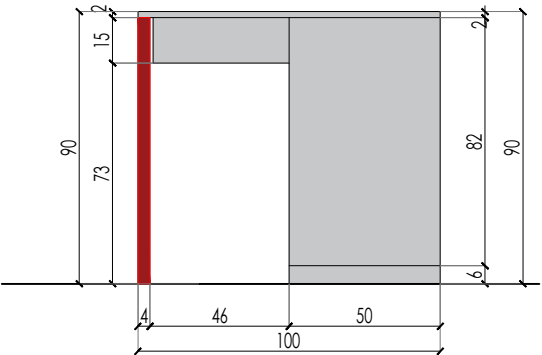
PRZEKRÓJ A-A



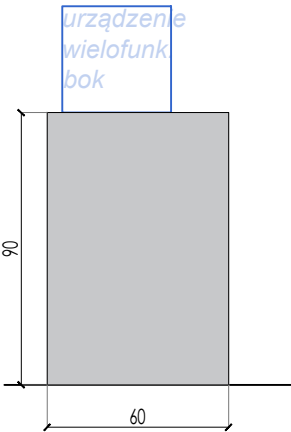
WIDOK Z GÓRY



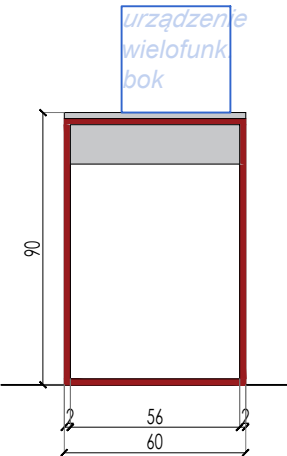
WIDOK 2-2



WIDOK 3-3



WIDOK 4-4



WIZUALIZACJA POGLĄDOWA



WYKOŃCZENIE MATERIAŁOWE:
PŁYTY MEBLOWE LAKIEROWANE

ZABUDOWA : KOLOR: RAL 7047

LUB LAMINOWANE - KOLOR JEDNOLITY NAJBARDZIEJ ZBLIŻONY DO RAL 7047

BLAT: KOLOR: RAL7047

LUB LAMINOWANE - KOLOR JEDNOLITY NAJBARDZIEJ ZBLIŻONY DO RAL 7047

WYKOŃCZENIE MATERIAŁOWE:

NOGI METALOWE PROFIL40x20mm, MAŁOWANE PROSZKOWO

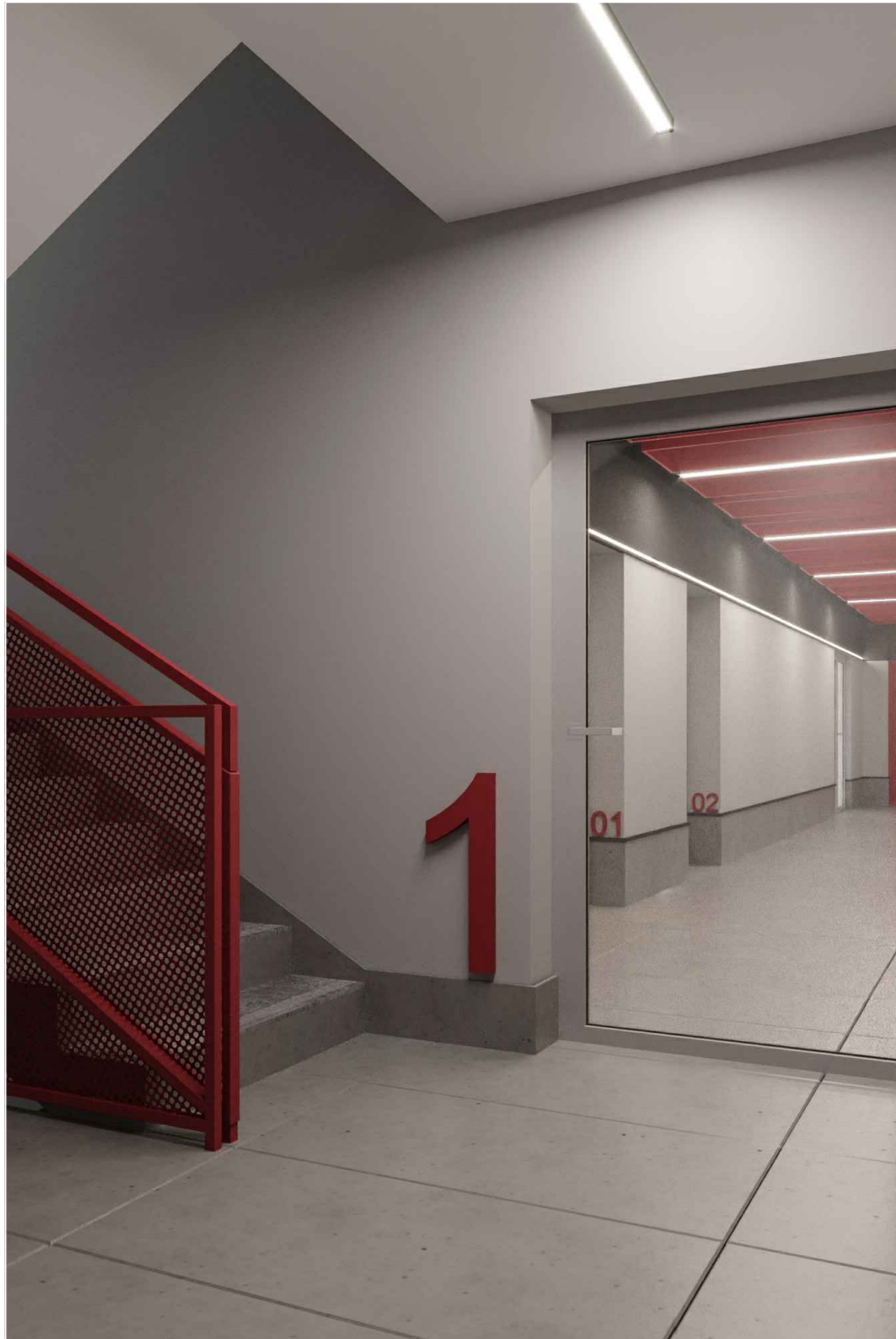
KOLOR: RAL 3003

Zgodnie z Warunkami Technicznymi § 258 i § 259 należy zastosować wykończenie materiałowe, które spełniać będą:
-Euroklasę min. C (trudno zapalne) lub wyższą dla chcarakterystyki zachowania się wyrobu w warunkach pożaru
-Euroklasę min. s2 (średnia ilość i gęstość dymu) lub wyższą dla Określenia ilości i szybkości wytwarzania dymu
-Euroklasę d0 (brak płonących kropli) dla określenia wytwarzania płonących kropli i cząstek.

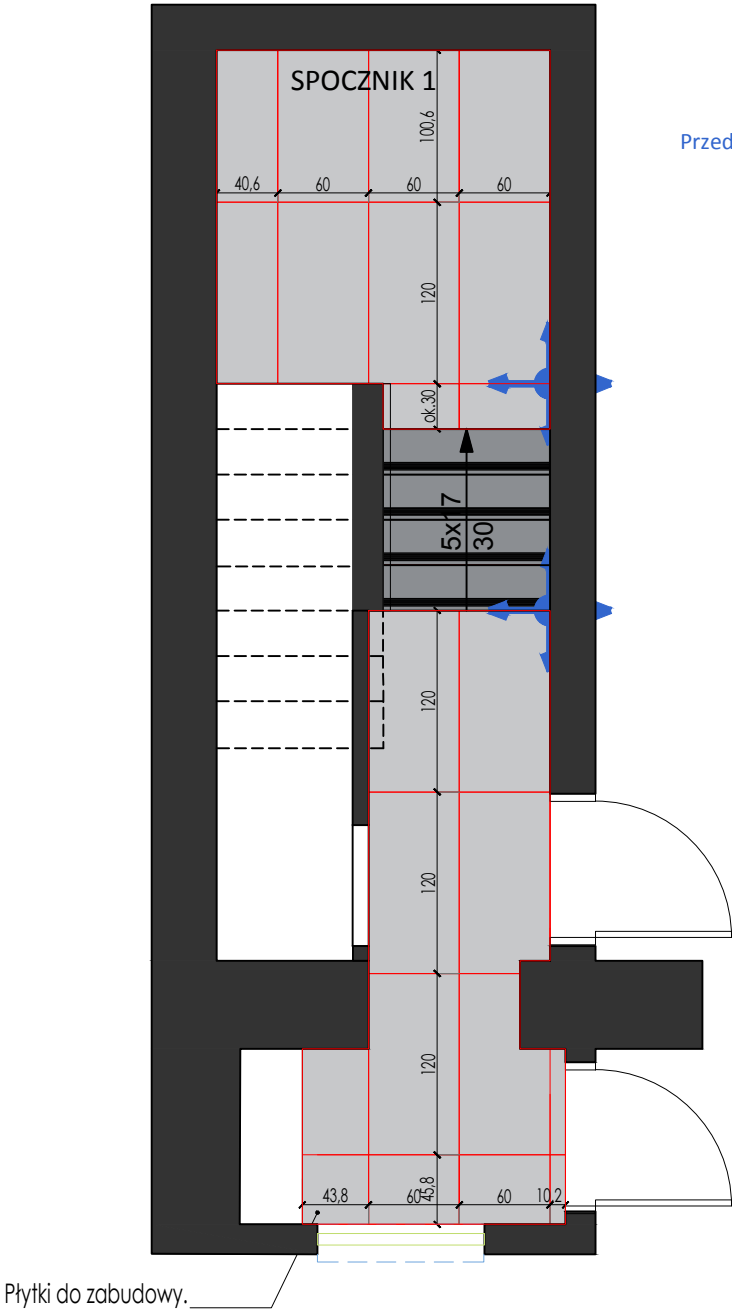
Projektant:
mgr inż. arch. Alicja Schmidt
inż. arch. Adriana Duda

Nazwa rysunku:
KARTA MEBLI- M.05

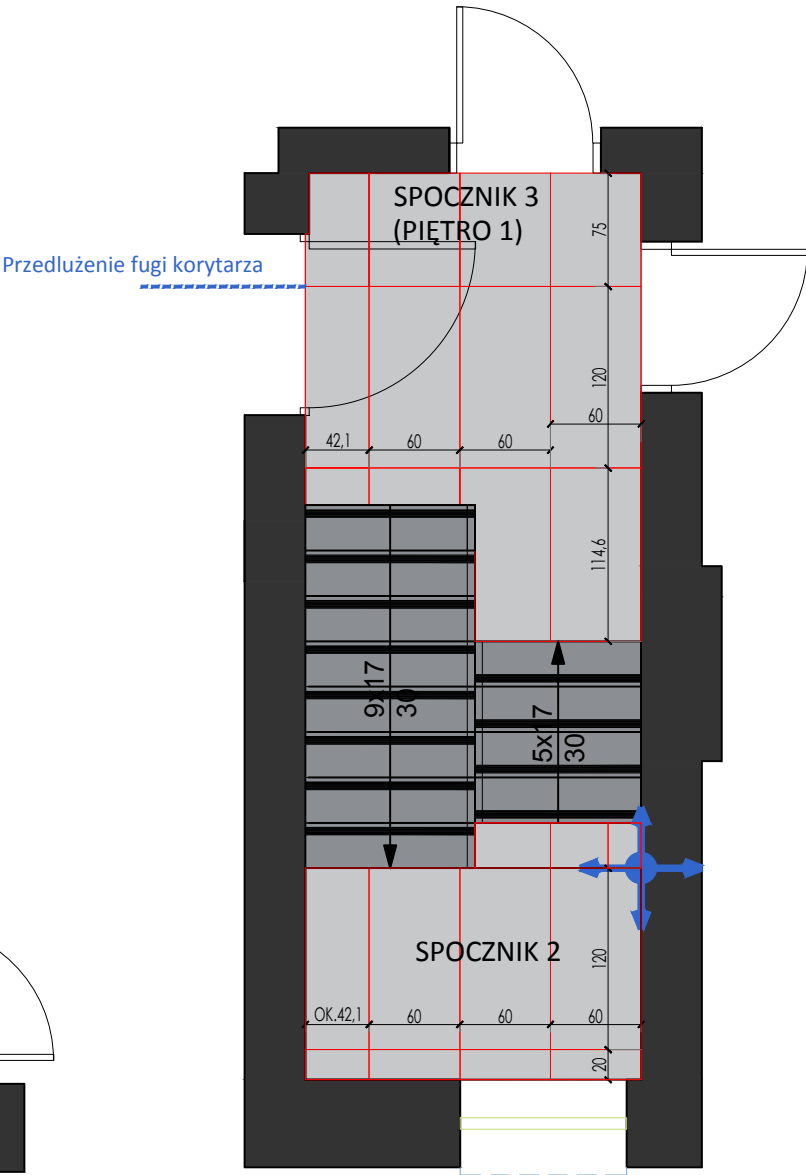
Skala rysunku: 1:25
Nr rysunku: A11



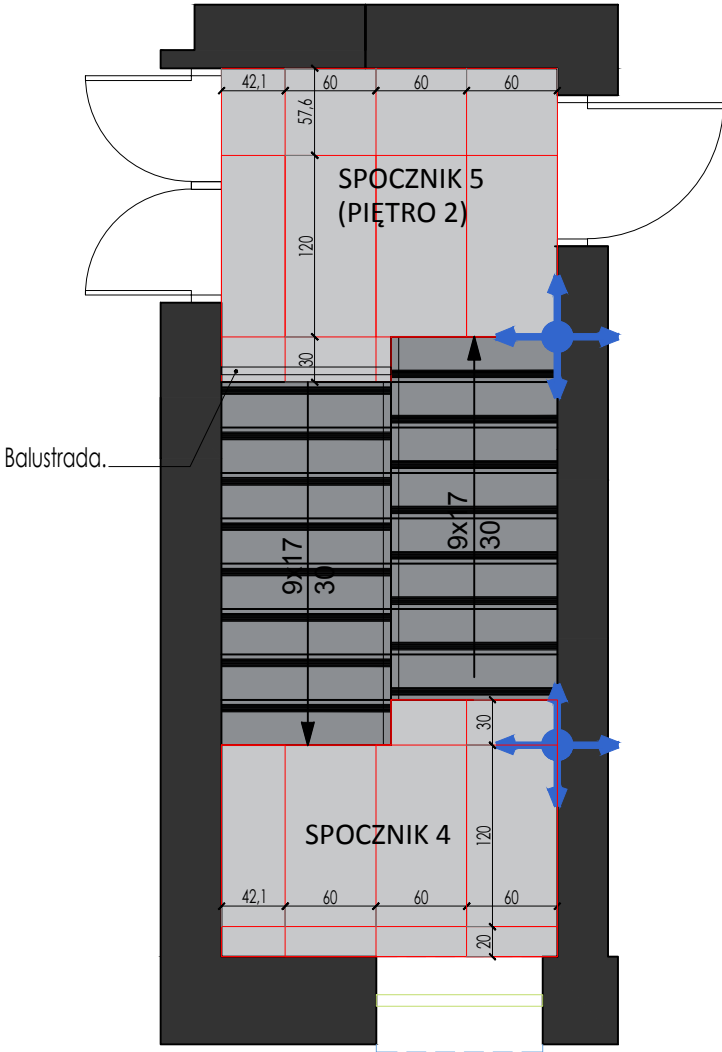
PARTER - SPOCZNIK 1



SPOCZNIK 2 -
SPOCZNIK 3 (PIĘTRO 1)



SPOCZNIK 4 -
SPOCZNIK 5 (PIĘTRO 2)



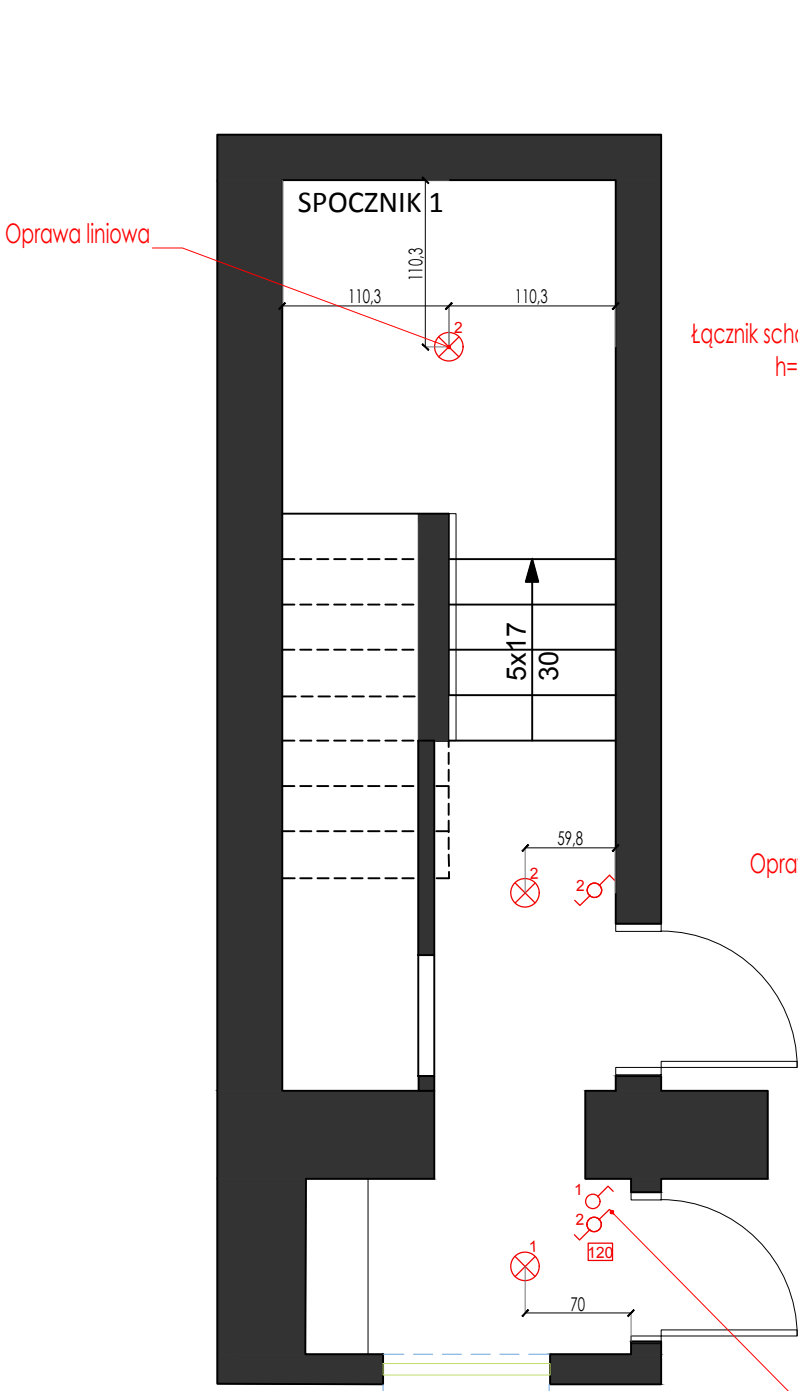
LEGENDA:

PŁYTKI 120x60cm
SPOCZNIKI **Pow. 19,76m²**
PODSTOPNICE **Pow. 3,88m²**
*Fuga dobierana do płytki,
w możliwie jak najbardziej zbliżonym kolorze.
Fuga 2mm*

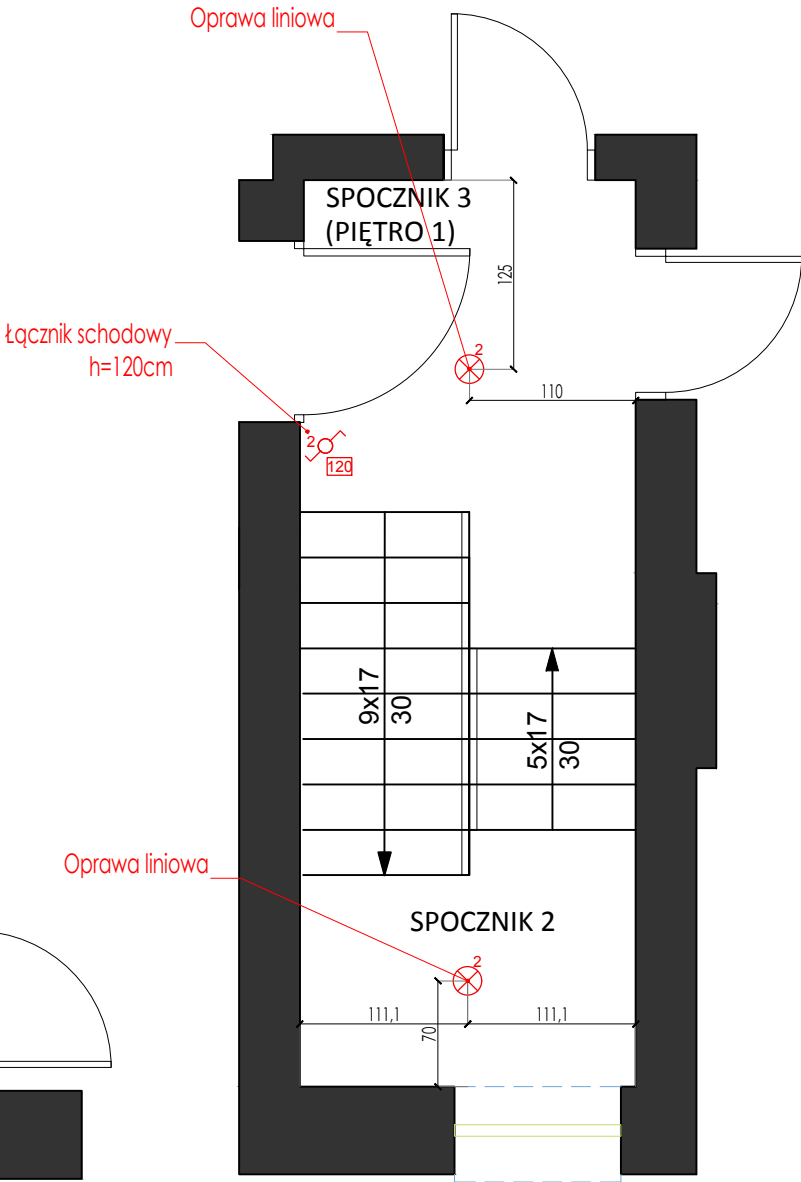
PŁYTKI 120x30cm
STOPNICE **19 szt.**
*Fuga dobierana do płytki,
w możliwie jak najbardziej zbliżonym kolorze.
Fuga 2mm*



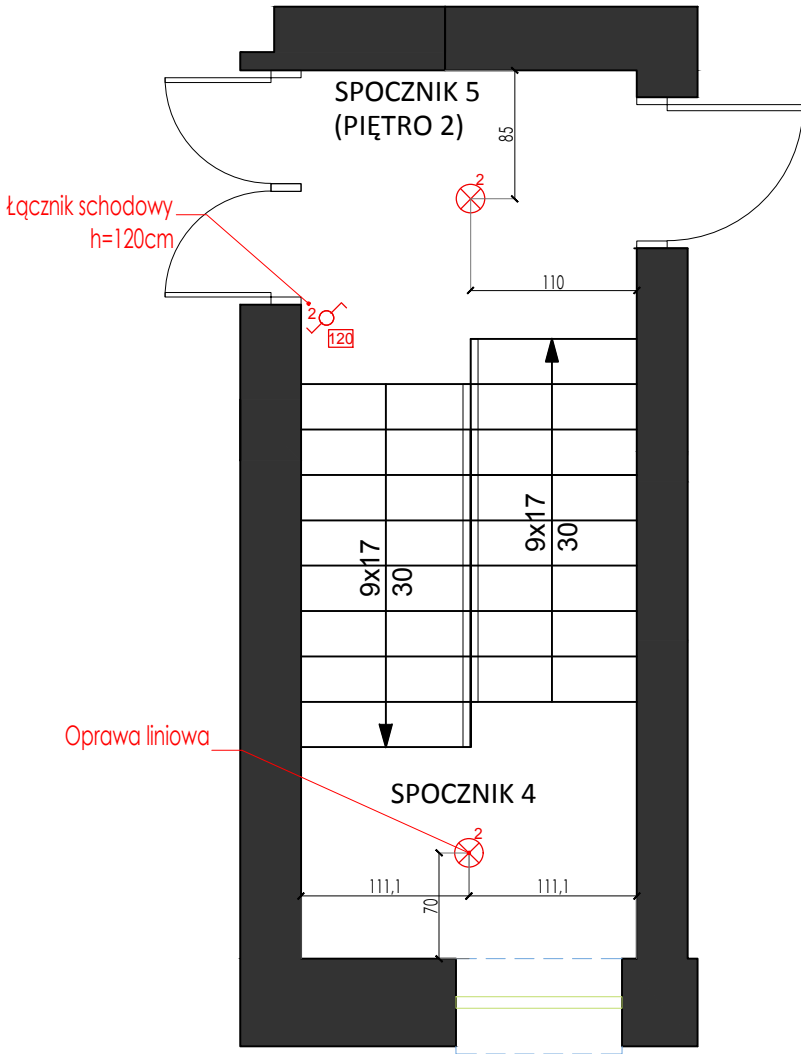
PARTER - SPOCZNIK 1



SPOCZNIK 2 -
SPOCZNIK 3 (PIĘTRO 1)



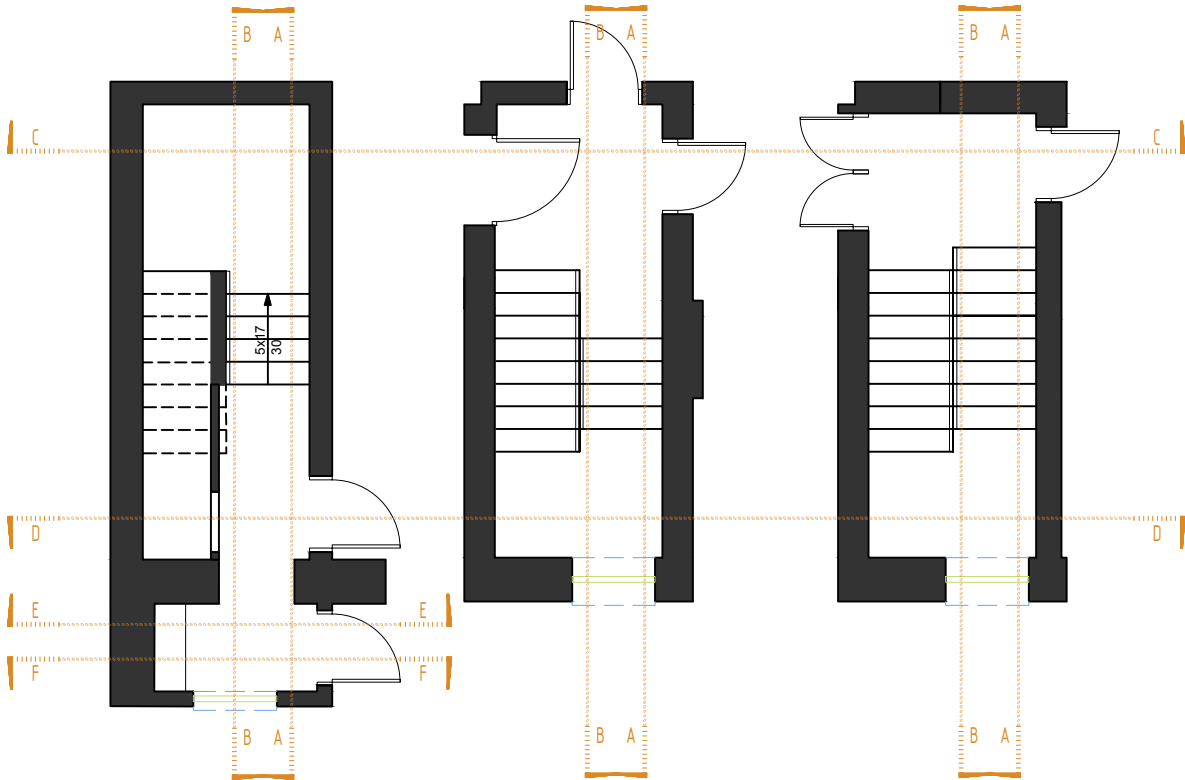
SPOCZNIK 4 -
SPOCZNIK 5 (PIĘTRO 2)



LEGENDA:

- ⊗ - oprawa oświetleniowa sufitowa
- - łącznik pojedynczy
- ⌘ - łącznik schodowy
- 120 - wysokość punktu w osi

PRZEKRÓJ A-A



Balustrada metalowa,
profile 40x40, wypełnienie
blacha perforowana,
malowana proszkowo,
RAL 3003.

SPOCZNIK 4

SPOCZNIK 5

SPOCZNIK 3

SPOCZNIK 2

SPOCZNIK 1

Cokoły 6cm.

Malowanie istniejącej
zabudowy/wymiana na
nowe panele
RAL 7047.

POW. ŚCIANY DO MAŁOWANIA
OK. 46,27m²

SKŁO PRZETWIERNE

Oznaczenia kondygnacji
RAL 3003

Balustrada metalowa,
profile 40x40, wypełnienie
blacha perforowana,
malowana proszkowo,
RAL 3003.



LEGENDA:



ŚCIANY MAŁOWANIE KOLOR RAL 7047



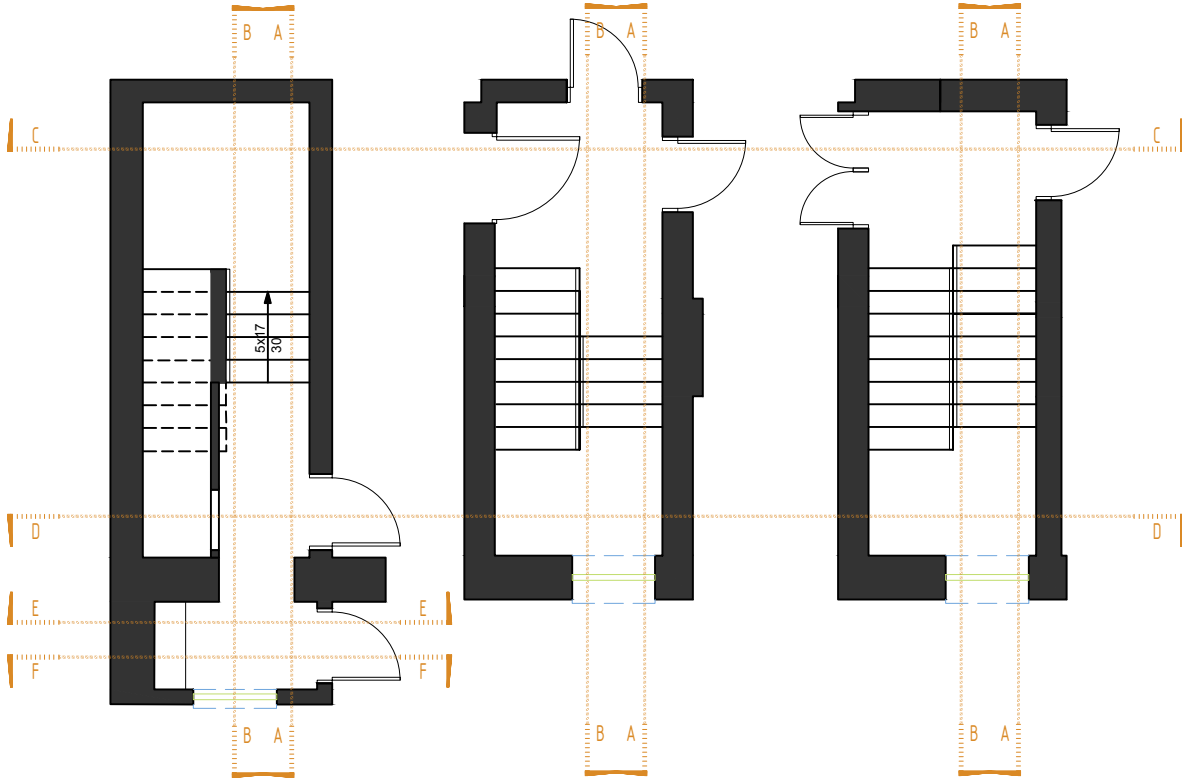
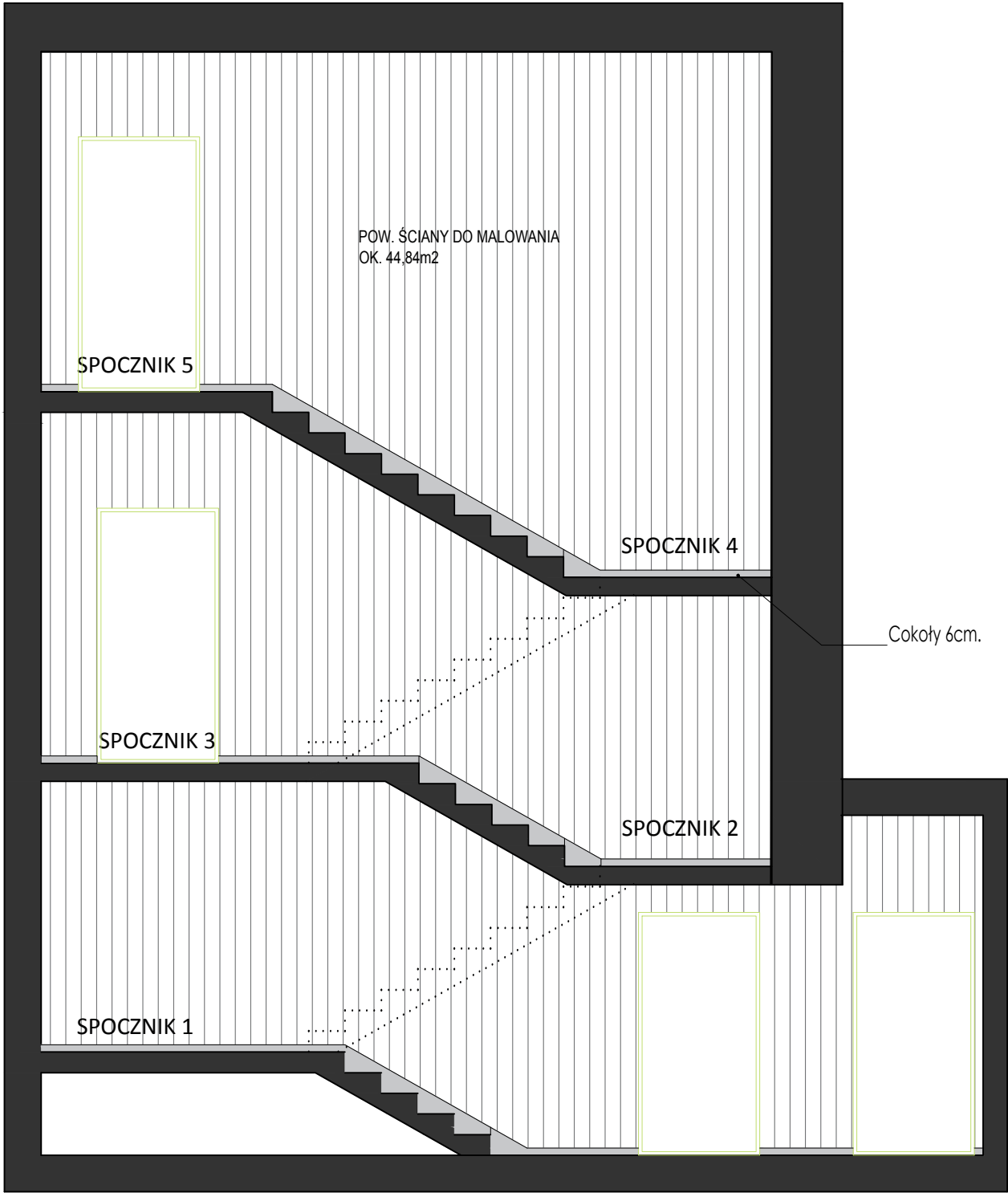
PŁYTKI 120x60cm
COKOŁY

Projektant:
mgr inż. arch. Alicja Schmidt
inż. arch. Adriana Duda

Nazwa rysunku:
KLATKA SCHODOWA - KŁADY ŚCIAN

Nr rysunku:
A15

PRZEKRÓJ B-B



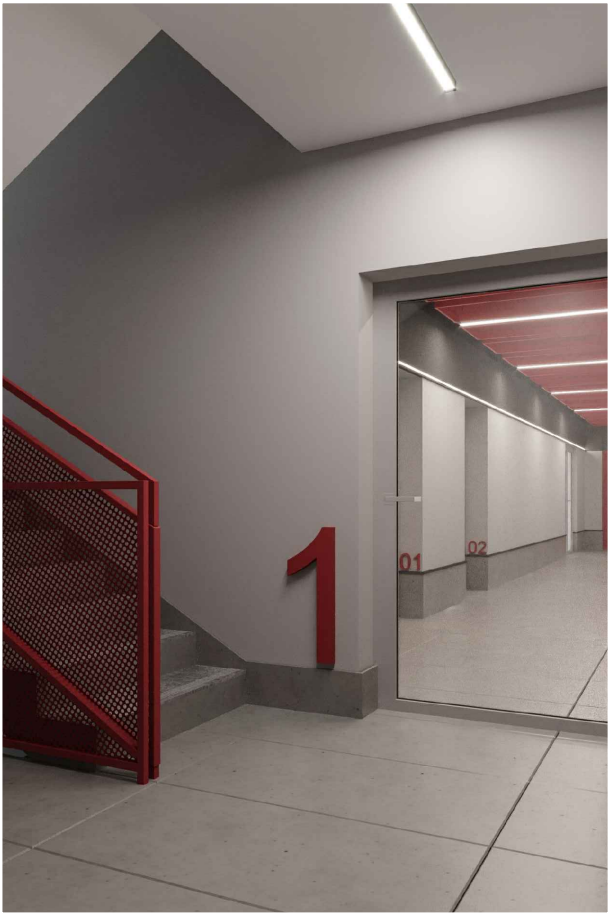
LEGENDA:



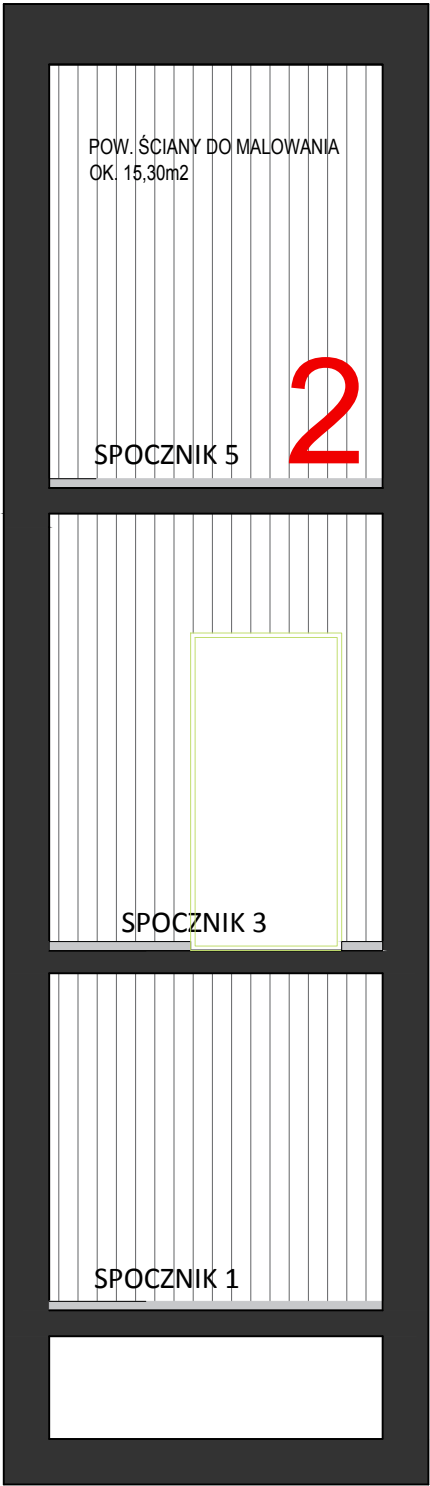
ŚCIANY MAŁOWANIE KOLOR RAL 7047



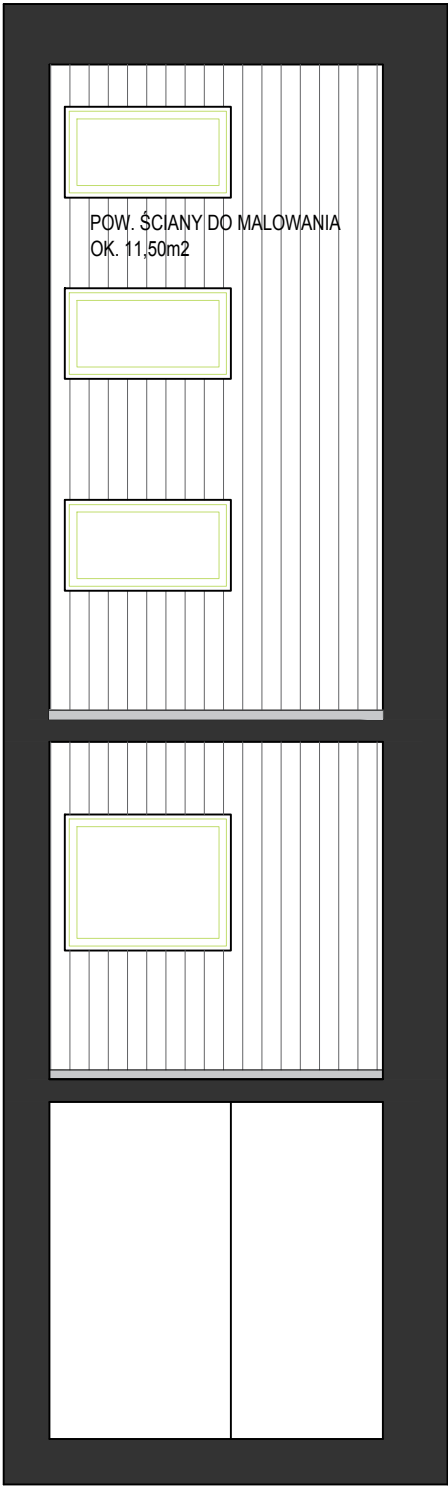
PŁYTKI 120x60cm
COKOŁY



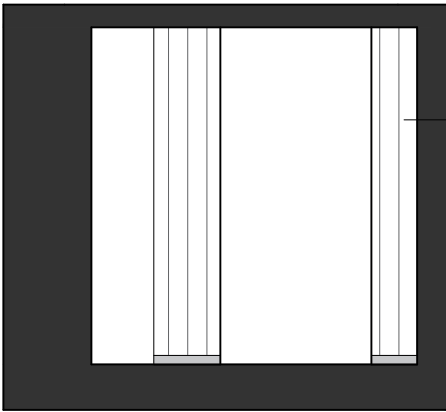
PRZEKRÓJ C-C



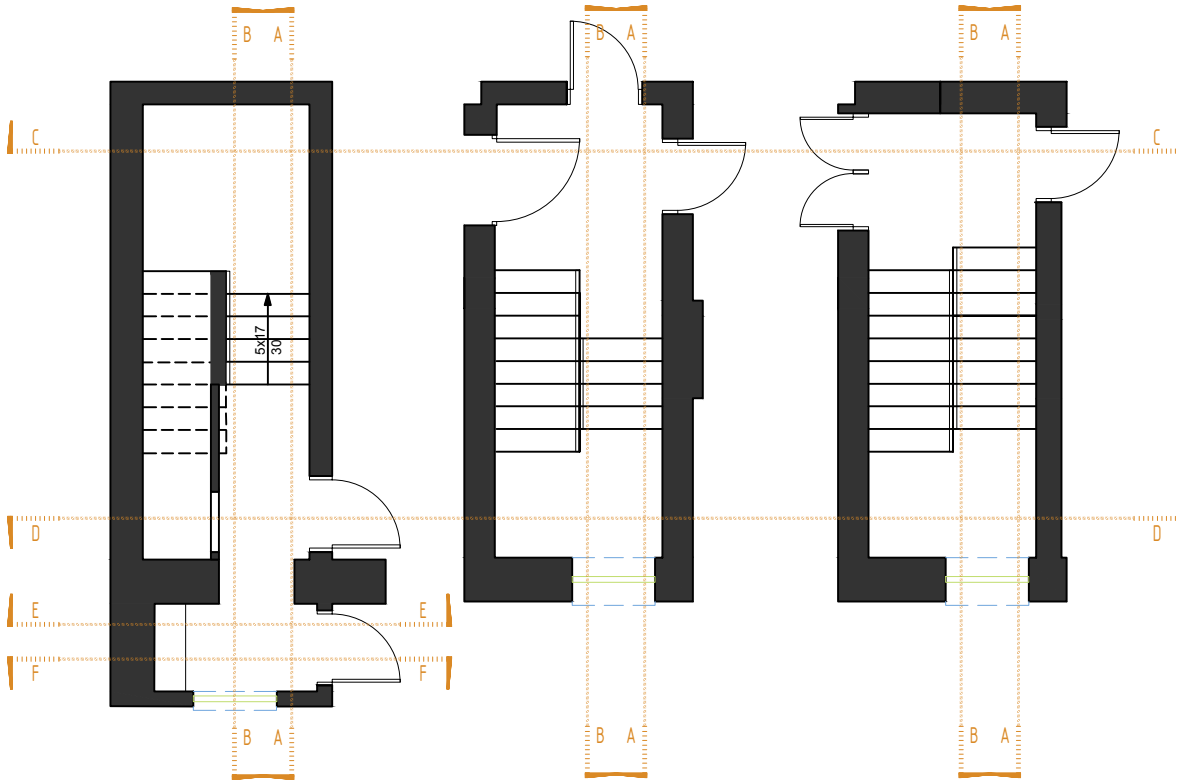
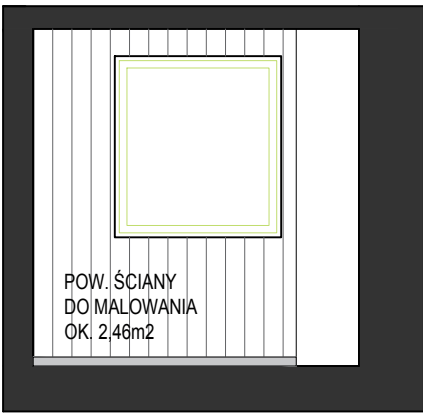
PRZEKRÓJ D-D



PRZEKRÓJ E-E



PRZEKRÓJ F-F



LEGENDA:



ŚCIANY MAŁOWANIE KOLOR RAL 7047



PŁYTKI 120x60cm
COKOŁY

Projektant:
mgr inż. arch. Alicja Schmidt
inż. arch. Adriana Duda

Nazwa rysunku:
KLATKA SCHODOWA - KŁADY ŚCIAN

Nr rysunku:
A17